



**S.S. Formazione e Sviluppo Risorse Umane**  
Responsabile: Dr. Vincenzo Alastra  
Tel. Segreteria 015-15153211  
[vincenzo.alastra@aslbi.piemonte.it](mailto:vincenzo.alastra@aslbi.piemonte.it)



AZIENDA SANITARIA  
LOCALE DI **BIELLA**

# NOTIZIARIO Formazione e Sviluppo Risorse Umane ASLBI



Ponderano, 26 febbraio 2020



Di particolare interesse sarà l'iniziativa formativa

## LA CURA CHE CI

*Riconoscere e accogliere le emozioni nella pratica professionale*



**LA CURA CHE CI FA:  
RI- SCOPRIRSI OSS  
CORSO AVANZATO**

### RAZIONALE

L'operatore socio sanitario, al pari di altre professioni di aiuto, esercita un'attività che richiede un intenso lavoro emozionale. Tale condizione può trarre beneficio dall'allestimento di contesti, strumenti e spazi ove ciascun operatore possa "prendersi cura" dei "sentimenti che vive" nella pratica lavorativa.

Il corso intende costituirsi come *occasione di cura* delle proprie competenze **emotive e relazionali**.

### SEDE e ORARI

Aula Monte Mucrone presso S.S.FORMAZIONE ASL BI, 4° piano lato Est

**1ª Edizione che comprende le date del 19 e 24 marzo 2020**

dalle ore 14:30 alle ore 17:30

**2ª Edizione che comprende le date del 21 e 27 aprile 2020**

dalle ore 14.30 alle ore 17:30

### RAZIONALE

Il percorso formativo avanzato "**La cura che ci fa. Ri-scoprirsi OSS**" si rivolge agli OSS che hanno frequentato il Corso "**La cura che ci fa. Riconoscere e accogliere le emozioni nella pratica professionale**" (edizioni 2019)

Il corso avanzato intende offrire uno spazio conversazionale volto alla focalizzazione di alcuni aspetti essenziali della professione di cura (valori, motivazioni, riflessi identitari) e a sperimentare, grazie all'ascolto e al raffronto con l'altrui esperienza, opportunità per accrescere la consapevolezza dei propri valori e per ri-generare il proprio sé professionale.

### SEDE e ORARI

Aula Monte Mucrone presso S.S.FORMAZIONE ASL BI 4° Piano, Lato Est

**1ª Edizione che comprende le date del 21 e 28 maggio 2020**

dalle ore 14:30 alle ore 17:30



Di particolare interesse sarà l'iniziativa formativa

*Quarto convegno biennale di "Pensieri Circolari: narrazione, formazione e cura"*

## **AMBIENTI NARRATIVI**

***PRATICARE LA CURA IN LUOGHI IDENTITARI, RELAZIONALI, STORICI***



Biella, 15 e 16 maggio 2020  
Auditorium Città Studi, c.so G. Pella 2/b

### ***Razionale***

*Pensieri Circolari: narrazione, formazione e cura* si propone di diffondere a livello nazionale l'approccio narrativo-esperienziale nelle pratiche di cura e nella formazione del personale sanitario e socio-educativo operante nelle organizzazioni promotrici di salute.

La IV edizione di *Pensieri Circolari* è focalizzata su cosa significhi dare vita e alimentare un ospedale narrativo e, più in generale, un luogo di cura *narrative oriented*, una comunità che dà alla cura di sé e dell'altro un valore tangibile, situandola all'interno del contesto sociale di riferimento nel quale e col quale ricerca forme diverse di dialogo e di narrazione. L'ospedale narrativo vuole essere una "fabbrica di salute" bella e giusta, un luogo antropologico (quindi fatto di identità, relazioni e storie) all'interno del quale si incontrano cultura umanistica e cultura scientifica, per dare senso e significato agli interventi sanitari, per avvicinare una condizione di malattia che è esperienza di vita. In questa prospettiva il convegno intende mettere a fuoco "lo stato dell'arte" e proporre idee seminali, pensieri fondativi, azioni e stimoli complessivamente finalizzati allo sviluppo di ambienti e pratiche narrative oriented.

### ***Comitato scientifico***

Vincenzo ALASTRA ASL BI e Università degli Studi di Torino  
Barbara BRUSCHI Università degli Studi di Torino  
Micaela CASTIGLIONI Università degli Studi di Milano - Bicocca  
Manuela CERETTA Università degli Studi di Torino  
Christian DELORENZO Université Paris-Est Créteil  
Enrica CIUCCI Università degli Studi di Firenze



Di particolare interesse sarà l'iniziativa formativa

## CURA DI SÉ E CURA DELL'ALTRO

*La pratica educativa come pratica di cura*

### **RAZIONALE**

I due eventi formativi di seguito presentati (**ognuno dei quali accreditato per gli insegnanti**) prendono le mosse dal progetto di formazione-intervento: "Cura di sé e cura dell'altro. Laboratori di Humanities a scuola" promosso dal Servizio Formazione della ASL BI in collaborazione con gli Istituti di Istruzione Superiore del territorio biellese. Nel corso degli anni scolastici 2018-2019 e 2019-2020, insegnanti e studenti hanno esplorato in maniera creativa il tema della cura di sé e dell'altro. I due distinti momenti formativi si configurano, rispettivamente, come sintesi conclusiva delle attività condotte e occasione di riflessione e impegno per il futuro.

### **INTERVENTI A CURA DI**

Vincenzo **ALASTRA**

Responsabile Formazione e Sviluppo R. U. ASL BI  
Prof. a Contratto di Psicodinamica delle Relazioni Università di Torino

Federico **BATINI**

Prof. Associato di Pedagogia Sperimentale  
Università degli Studi di Perugia

Simone **GIUSTI**

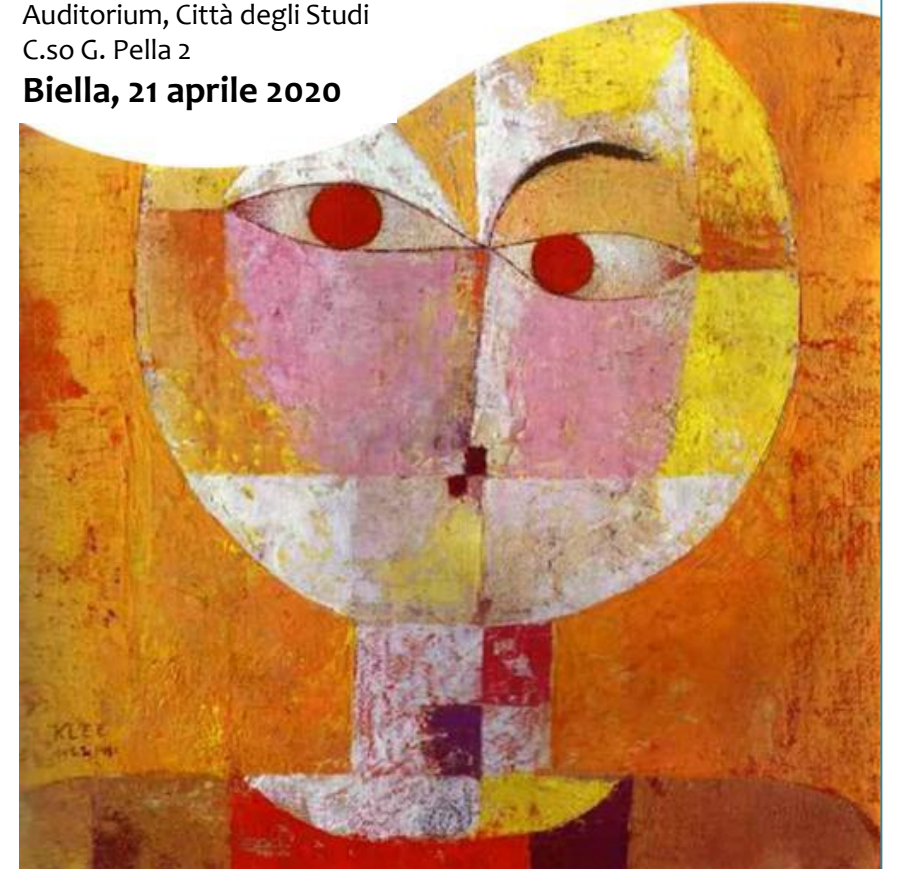
Prof. a Contratto di Didattica della Letteratura Italiana Università degli Studi di Siena

Maria Luisa **IAVARONE**

Prof. Ordinario di Pedagogia generale e sociale  
Università degli Studi di Napoli "Parthenope"

Auditorium, Città degli Studi  
C.so G. Pella 2

**Biella, 21 aprile 2020**



### **DIRIGENTI SCOLASTICI**

Donato **GENTILE**, Liceo Avogadro Biella  
Giovanni **MARCIANO**, I.T.I.S. Q. Sella Biella  
Raffaella **MIORI**, I.I.S. Eugenio Bona Biella  
Cesare **MOLINARI**, I.I.S. "Gae Aulenti" Biella  
Gianluca **SPAGNOLO**, I.I.S. G. & Q. Sella Biella



Di particolare interesse sarà l'iniziativa formativa...

## Peri-menopausa e oltre, in salute. Sfide e opportunità mediche e chirurgiche

Presidenti del Convegno  
Professoressa **Chiara Benedetto**  
Professoressa **Alessandra Graziottin**  
Dottor **Stefano Uccella**

venerdì **13 marzo 2020**, dalle ore 13,00 alle ore 19,00  
presso la Sala Convegni "Elvo Tempia" del Nuovo Ospedale di Biella, Via dei Ponderanesi n. 2 – Ponderano

### FINALITÀ

*La transizione dall'età fertile alla post-menopausa rappresenta un momento molto importante nella vita di una donna. L'allungamento dell'aspettativa di vita pone nuove sfide diagnostico-terapeutiche in questo ambito. La medicina deve fare fronte in modo coerente, capillare ed evidence-based alla crescente domanda di attenzione alla qualità di vita, in modo da rispondere ai bisogni di una grande fetta della popolazione. Questo Convegno toccherà tutti gli aspetti più importanti della salute della donna in peri-menopausa, proponendosi di fornire risposte chiare e fruibili sui temi trattati.*

In collaborazione con la





**S.S. Formazione e Sviluppo Risorse Umane**  
Responsabile: Dr. Vincenzo Alastra  
Tel. Segreteria 015-15153211  
[vincenzo.alastra@aslbi.piemonte.it](mailto:vincenzo.alastra@aslbi.piemonte.it)

## N.B. PER DIPENDENTI, MMG, PLS e SPECIALISTI AMBULATORIALI ASLBI.

# FAQ in tema di formazione aziendale ASLBI sul sito aziendale

Da qualche settimana è disponibile sul sito aziendale ASLBI (nella sezione FORMAZIONE E SVILUPPO RISORSE UMANE), la pagina delle FAQ FORMAZIONE, dove troverete alcune FAQ (Frequently Asked Questions) in tema di formazione aziendale ASLBI, ovvero **le domande più ricorrenti che i professionisti sanitari e i dipendenti ASLBI fanno alla S.S. Formazione e Sviluppo Risorse Umane ASLBI** a questo link: <https://aslbi.piemonte.it/formazione-e-sviluppo-risorse-umane/faq-formazione/>

Potete accedere alla pagina della FAQ digitando **su Google** queste tre parole: **FAQ Formazione ASLBI**  
Il primo risultato di ricerca corrisponde alla pagina.

Le FAQ, per ora, sono relative ai seguenti temi:

1. **Informazioni rispetto al proprio obbligo formativo ECM**
2. **Dove è possibile conoscere i crediti ECM che si sono acquisiti**
3. **Registrazione e credenziali per il portale regionale per la Formazione in Sanità [www.formazionesanitapiemonte.it](http://www.formazionesanitapiemonte.it)**
4. **Come posso fare se ho smarrito le credenziali del portale [www.formazionesanitapiemonte.it](http://www.formazionesanitapiemonte.it)**
5. **Come si fa a modificare/aggiornare la propria email sul portale [www.formazionesanitapiemonte.it](http://www.formazionesanitapiemonte.it)**
6. **Come posso conoscere l'offerta formativa per la mia professione**
7. **Come ci si iscrive on line ad un corso sul portale [www.formazionesanitapiemonte.it](http://www.formazionesanitapiemonte.it)**
8. **Come posso sapere a quali corsi sono iscritto/a**
9. **Come posso sapere dove si terrà un corso a cui sono iscritto/a**
10. **Cosa è e come posso scaricare la APP FORMAZIONE SANITÀ PIEMONTE**

Prossimamente le FAQ saranno ampliate anche con una parte relativa alla formazione individuale fuori sede.

FAQ FORMAZIONE - Ad B... x

← → ↻ <https://aslbi.piemonte.it/formazione-e-sviluppo-risorse-umane/faq-formazione/> ☆

+39 015 15151 | Via dei Ponderanesi, 2 | f t p i MENU

## FAQ FORMAZIONE

Home > Formazione e Sviluppo Risorse Umane > FAQ FORMAZIONE

### FAQ FORMAZIONE

In questa sezione trovate alcune FAQ (Frequently Asked Questions) in tema di formazione aziendale ASLBI, ovvero le domande più ricorrenti che i professionisti sanitari e i dipendenti ASLBI fanno alla S.S. Formazione e Sviluppo Risorse Umane ASLBI.

Cliccate su uno dei seguenti temi per andare alla domanda con la relativa risposta:

1. Informazioni rispetto al mio obbligo formativo ECM
2. Dove è possibile conoscere i crediti ECM che ho acquisito
3. Registrazione e credenziali per il portale regionale per la Formazione in Sanità [formazionesanitapiemonte.it](http://formazionesanitapiemonte.it)
4. Come posso fare se ho smarrito le credenziali del portale [formazionesanitapiemonte.it](http://formazionesanitapiemonte.it)
5. Come si fa a modificare/aggiornare la propria email sul portale [formazionesanitapiemonte.it](http://formazionesanitapiemonte.it)

Condividi

Like 0

f Facebook

t Twitter

G+ Google+

in LinkedIn

WhatsApp

Messenger



S.S. Formazione e Sviluppo Risorse Umane  
Responsabile: Dr. Vincenzo Alastra  
Tel. Segreteria 015-15153211  
[vincenzo.alastra@aslbi.piemonte.it](mailto:vincenzo.alastra@aslbi.piemonte.it)



AZIENDA SANITARIA  
LOCALE DI BIELLA

**N.B. PER TUTTI - dipendenti e non dipendenti ASLBI.**

**Accedendo al portale ECM Piemonte [www.formazionesanitapiemonte.it](http://www.formazionesanitapiemonte.it) è sempre possibile consultare l'offerta formativa accreditata ECM Piemonte rivolta alla propria professione!!**

**E' possibile accedere al portale attraverso la propria password e il proprio username personali.**

Se non si possedessero tali credenziali è possibile ottenerle cliccando sul tasto "REGISTRATI" che si trova in basso a sinistra della home page del portale ECM Piemonte ([www.formazionesanitapiemonte.it](http://www.formazionesanitapiemonte.it)).

Si consiglia di custodire tali credenziali in quanto indispensabili per consultare l'offerta formativa, il proprio dossier formativo e per potersi iscrivere ai corsi FAD organizzati dai provider ECM Piemonte. **Tali credenziali hanno scadenza decennale, per cui una volta ottenute, vanno appuntate e conservate.**

**Per consultare l'offerta formativa ASLBI:**

- Accedere al portale con le proprie credenziali, inserendole nell'area riservata in alto a destra della home page del portale [www.ecmpiemonte.it](http://www.ecmpiemonte.it).
- Una volta entrati nel portale ECM Piemonte con i propri utente e password, scegliere la voce offerta formativa "OFF. FORMATIVA" dal menù orizzontale, scegliere corsi "ACCREDITATI". Scegliendo "NON ACCREDITATI" si vedranno i corsi caricati sul portale ma la cui frequenza non genera crediti formativi ECM.
- **Se si è dipendenti ASLBI**, il portale mostra di default i corsi organizzati dall'ASLBI e rivolti alla propria professione. Per vedere tutti i corsi rivolti alla propria professione e organizzati dagli altri provider regionali, è possibile utilizzare la maschera di ricerca a sinistra e nella voce "Tipo organizzatore" selezionare "FUORI SEDE".
- **Se non si è dipendenti dell'ASLBI** è possibile vedere tutti i corsi organizzati dall'ASLBI e rivolti alla propria professione, utilizzando la maschera di ricerca a sinistra e nella voce "Tipo organizzatore" selezionare "FUORI SEDE". Comparirà un elenco di corsi, quelli organizzati dall'ASLBI, porteranno la dicitura "ASLBI" nella colonna "Organizzatore".

Sul portale [www.ecmpiemonte.it](http://www.ecmpiemonte.it) è inoltre possibile consultare il proprio **CURRICULUM FORMATIVO** riportante le iniziative formative svolte e i crediti acquisiti dall'anno 2008 ad oggi.



**S.S. Formazione e Sviluppo Risorse Umane**  
Responsabile: Dr. Vincenzo Alastra  
Tel. Segreteria 015-15153211  
[vincenzo.alastra@aslbi.piemonte.it](mailto:vincenzo.alastra@aslbi.piemonte.it)

## **N.B. PER DIPENDENTI, MMG, PLS e SPECIALISTI AMBULATORIALI ASLBI.**

Di seguito alcune informazioni in merito ad una APP proposta dalla Regione e dedicata alla formazione continua in Sanità.

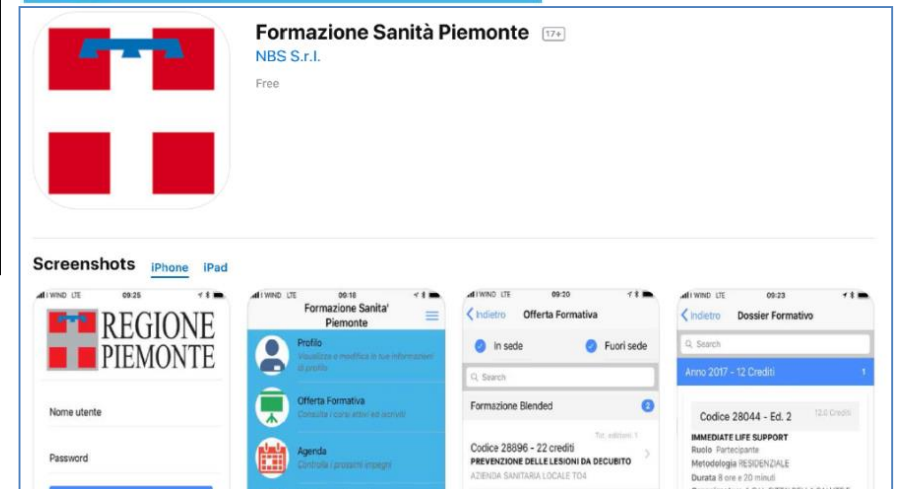
### **APP "FORMAZIONE SANITA PIEMONTE".**

Si tratta di un semplice strumento che può essere scaricato **gratuitamente** sul proprio **smartphone o tablet** che permette di:

- **iscriversi ai corsi di formazione continua**, compresi quelli aziendali obbligatori e quelli degli altri provider piemontesi (purché siano corsi abilitati per l'iscrizione on line per la propria professione);
- **consultare l'offerta formativa per la propria professione**;
- **visualizzare e modificare** le proprie informazioni anagrafiche relative al portale regionale per la formazione in sanità (es. aggiornare l'email);
- **consultare il riepilogo e lo stato delle richieste di iscrizione eseguite**;
- **consultare il proprio Curriculum Formativo per sapere i corsi fatti e i crediti acquisiti**;
- **visualizzare i promemoria in agenda**;
- **ricevere notifiche** sui corsi o sulle news dell'Azienda direttamente sul proprio dispositivo;

I servizi di questa applicazione sono rivolti a tutto il personale dipendente e convenzionato con profilo Sanitario, Tecnico o Amministrativo registrati nella Piattaforma Regionale [www.formazioneasanitapiemonte.it](http://www.formazioneasanitapiemonte.it).

L'app è disponibile e compatibile con tutti i dispositivi mobili con sistema operativo **IOS** e **Android**. Per scaricarla è sufficiente accedere al Playstore o all'Apple store e ricercare l'APP **FORMAZIONE SANITA PIEMONTE**.







**S.S. Formazione e Sviluppo Risorse Umane**  
Responsabile: Dr. Vincenzo Alastra  
Tel. Segreteria 015-15153211  
[vincenzo.alastra@aslbi.piemonte.it](mailto:vincenzo.alastra@aslbi.piemonte.it)

### **N.B. PER TUTTI - dipendenti e non dipendenti ASLBI**

Il registro delle presenze attesta il regolare svolgimento delle azioni formative nella fase di aula.

I partecipanti devono apporre la loro firma in entrata al momento dell'ingresso nella sede della lezione, in prossimità dell'inizio della medesima o, comunque, in concomitanza all'effettivo ingresso in aula e, analogamente, in uscita: al momento in cui termina la lezione o al momento in cui lasciano l'aula (nel caso di uscita anticipata).

In caso di entrata di un partecipante a lezione iniziata, o in caso di sua uscita anticipata, si deve annotare l'effettivo orario di ingresso o di uscita.

Si ricorda, inoltre, che apporre la propria firma di uscita nello stesso momento in cui viene apposta la firma in entrata, oltre a non essere sostenibile sul piano logico, costituisce un comportamento scorretto che può comportare gravi sanzioni disciplinari e compromettere, in caso di ispezione, il riconoscimento della nostra Azienda come Provider ECM.



In questo numero in particolare evidenziamo...

## RELAZIONE FINALE ATTIVITÀ FORMATIVE ASLBI 2019 PORTALE REGIONALE ECM

La S.S. Formazione e Sviluppo Risorse Umane ASLBI ha presentato la relazione finale relativa alle attività formative dell'anno 2019 nel portale regionale ECM Piemonte.

L'attività formativa è stata il più possibile progettata, negoziata e realizzata nel rispetto dei ruoli e dei diversi contesti, attraverso la continua collaborazione degli attori organizzativi interessati.

*La S.S. Formazione e Sviluppo Risorse Umane ASLBI esprime, anche quest'anno, soddisfazione e ringraziamento per il continuo contributo offerto dai molti colleghi che ci hanno accompagnato nei processi gestionali relativi al sistema formativo aziendale.*

Anche per il 2019 si conferma la tenuta della percentuale di proposte realizzate sulle pianificate (58,88% nel 2019, 67,35% nel 2018 contro il 35,92% del 2017) e la quasi totale assenza di proposte extra piano, grazie alla crescente partecipazione di Direttori/Responsabili di Struttura e Coordinatori alla ricognizione della domanda formativa e alle affinate competenze di progettazione del provider.

In particolare e per quanto concerne le diverse modalità realizzative dell'azione formativa, da evidenziare sono gli esiti sempre positivi degli indicatori relativi alla Formazione Residenziale e della formazione non accreditata.

Per quanto concerne gli indicatori della qualità percepita per la Formazione Sul Campo e FAD, si registra una sostanziale tenuta dei risultati positivi del 2017 e 2018.

È possibile consultare la relazione nella pagina del sito aziendale ASLBI nella sezione Formazione e Sviluppo Risorse Umane, dedicata ai Documenti e ai Report:

<https://aslbi.piemonte.it/formazione-e-sviluppo-risorse-umane/documenti-e-report-formazione/>

# I COLLEGGI DELLA FORMAZIONE SALUTANO **GENNY** E LE AUGURANO UNA BUONA PENSIONE!

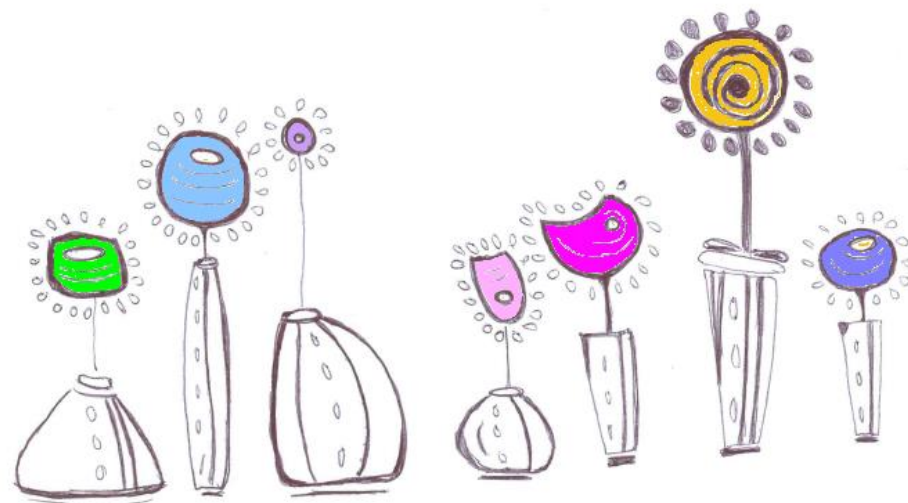




**S.S. Formazione e Sviluppo Risorse Umane**  
Responsabile: Dr. Vincenzo Alastra  
Tel. Segreteria 015-15153211  
[vincenzo.alastra@aslbi.piemonte.it](mailto:vincenzo.alastra@aslbi.piemonte.it)



AZIENDA SANITARIA  
LOCALE DI **BIELLA**



**GRAZIE PER L'ATTENZIONE!**