

S.S. Formazione Educazione e Umanesimo della Cura
Responsabile ad interim: Dott.ssa Anna Grisoglio
Tel. Segreteria 01515153211



AZIENDA SANITARIA
LOCALE DI BIELLA

NOTIZIARIO

Formazione Educazione e Umanesimo della Cura ASLBI



Immagine scattata da Gloria Salino.

Ponderano, 13 maggio 2026

<https://www.vocieimmaginidicura.it/cura-di-se-e-cura-dellaltro-mail-art-project-2021-2/>

CORSO RESIDENZIALE

L'OSTACOLO DELL'INCOMPRESIONE

Gestione e assistenza del paziente con agitazione psicomotoria e delirium

Ed. 2 19/05/2026

Ed. 3 06/10/2026

8.30 - 13.00 / 14.00 - 17.30

Aula monte Mucrone, Area Formazione ASL BI, quarto piano lato est.



RAZIONALE E OBIETTIVI FORMATIVI

Il Pronto Soccorso rappresenta uno degli ambienti clinici a più alta densità decisionale, emotiva e relazionale.

In questo contesto, il paziente con agitazione psicomotoria o delirium irrompe come un evento destabilizzante: interrompe flussi, altera priorità, genera allarme e mette sotto pressione il team.

Il delirium, tuttavia, non è solo un "disturbo comportamentale" da sedare o contenere. È una sindrome clinica acuta, spesso espressione di una condizione medica sottostante, associata a incremento di mortalità, complicanze e prolungamento della degenza. La mancata identificazione precoce o una gestione centrata esclusivamente sul contenimento fisico o farmacologico può favorire esiti avversi, conflitti relazionali e sofferenza morale degli operatori. Al pari, l'agitazione psicomotoria costituisce una delle sfide cliniche e relazionali più complesse in Pronto Soccorso.

Si tratta di una vera e propria emergenza medica che mette a rischio l'incolumità del paziente, del personale e degli altri utenti. L'agitazione psicomotoria è un sintomo, non una diagnosi: da qui la necessità di

adeguata formazione per saper orientarsi e riconoscere precocemente tutte le possibili cause, da quelle organiche a quelle della sfera psichiatrica.

Favorendo un approccio interdisciplinare centrato sulla persona, l'intervento formativo intende rafforzare negli operatori della Medicina e Chirurgia d'Accettazione e d'Urgenza le competenze cliniche relative all'assistenza del paziente con agitazione psicomotoria e delirium.

DESTINATARI

L'iniziativa formativa è dedicata a tutto il personale della Medicina e Chirurgia d'Accettazione e d'Urgenza. La partecipazione del personale è riconosciuta in regime di aggiornamento obbligatorio. L'iniziativa formativa è accreditata ai fini ECM per le figure di infermiere e medico.

DOCENTI

GIBBIN Samuele, LOLLO Arianna, SOLA Mariolina, UBERTALLI APE Alessandro, ZURZOLO Chiara

RESPONSABILI SCIENTIFICI

Mariolina SOLA, Chiara PIGNOLO, Chiara ZURZOLO

ACCREDITAMENTO ECM

Si segnala che i requisiti per l'assegnazione dei crediti sono i seguenti: partecipazione al 90% del tempo di durata del corso esito positivo della prova di apprendimento compilazione dei questionari di gradimento corso e docenti.

SEGRETERIA ORGANIZZATIVA

Rosa Introcaso, rosa.introcaso@aslbi.piemonte.it
tel. 015 15 15 3218

13 crediti ECM

Codice corso: 54537

CORSO RESIDENZIALE

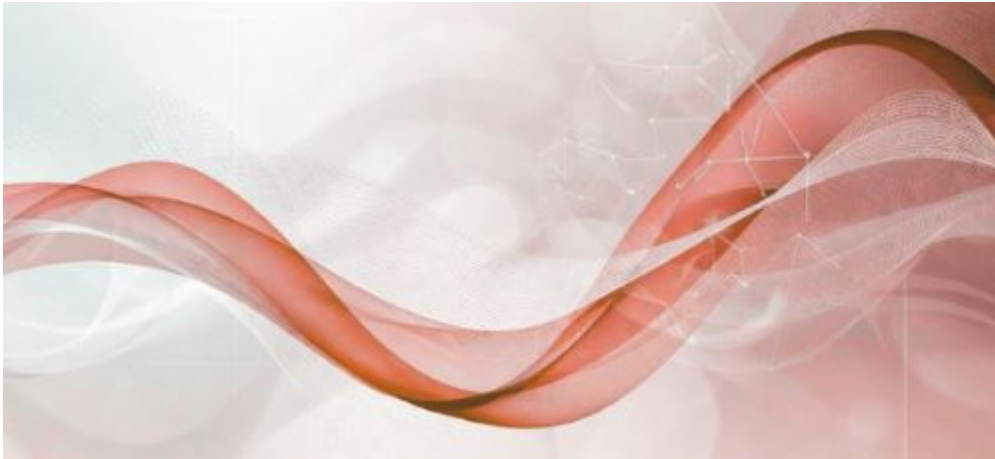
LA DIMENSIONE UMANISTICA DELLA CURA

Prospettive e strumenti per i professionisti sanitari

18-05-2026 orario 14.15 - 18.30

Sala Convegni Presidio Ospedaliero Via dei

Ponderanesi, 2 - Ponderano (BI)



RAZIONALE

Un atto clinico, quando non è abitato dall'ascolto e dalla relazione, resta incompiuto. Una prassi terapeutica buona e giusta non può fondarsi unicamente sulla competenza tecnica, ma deve necessariamente potenziare l'integrazione tra dimensione scientifica e dimensione relazionale, comunicativa ed esperienziale della cura. Il convegno intende portare il proprio contributo al dialogo fecondo tra discipline tecniche e discipline umanistiche, rafforzando una visione della cura come luogo di relazione, responsabilità e significato.

In tale prospettiva le Medical Humanities e la Medicina Narrativa si confermano oggi strumenti indispensabili per rafforzare la centralità della persona e dare senso all'esperienza di malattia, dimostrando come l'ascolto del vissuto del paziente favorisca concretamente l'appropriatezza clinica e l'aderenza ai percorsi terapeutici. Inoltre, le pratiche narrative si configurano come strumento di salvaguardia per gli operatori: offrono uno spazio per elaborare l'esperienza di cura e condividere situazioni emotivamente complesse. Lungi dal limitarsi a una riflessione astratta, il seminario si propone, al contempo, come attività preliminare alla partecipazione a futuri workshop volti ad approfondire lo studio di dispositivi operativi propri di un approccio narrativo alla cura, immediatamente applicabili nei contesti ospedalieri, territoriali e domiciliari.

RELATORI

Gabriele BRONZETTI - Professore di Cardiologia all'Università di Bologna. Ospedale Sant'Orsola di Bologna

Mariateresa DACQUINO - Direttore del Centro Studi Cura e Comunità per le Medical Humanities DAIRI AOU AL

Alessandra SCHIEPPATI - Facilitatrice SIMeN, Founder Metodo GENERA®

Lucia ZANNINI - Professore ordinario, Dipartimento di Scienze Biomediche per la Salute. Università degli Studi di Milano Statale

MODERATORI

Margherita BORELLO - Responsabile Ufficio Comunicazione e del Nucleo Operativo per il decoro, il comfort e l'umanizzazione ASL BI

Anna GRISOGLIO - Responsabile ad interim S.S. Formazione e Sviluppo Risorse Umane ASL BI

Clara OCCHIENA - Direttore f.f. Di.P.Sa. ASL BI

Andrea ROGNONI - Direttore Dipartimento di Medicina e Urgenza ASL BI

RESPONSABILE SCIENTIFICO

Lucia ZANNINI

PROGETTAZIONE E SEGRETERIA ORGANIZZATIVA

Rosa Introcaso, S.S. Formazione Educazione e Umanesimo della Cura ASLBI
rosa.introcaso@aslbi.piemonte.it, Tel.: 015/15153218

MODALITA' DI ISCRIZIONE

ISCRIZIONI ONLINE sul sito

<https://www.formazioneasanitapiemonte.it/jsp/index.jsp>

Accreditamento ECM Regione Piemonte per tutte le professioni sanitarie.

La partecipazione non prevede alcuna quota di iscrizione.

3 crediti ECM per tutte le professioni

Codice corso 54357

All'evento seminariale del 18 maggio seguirà un programma di workshop che avrà luogo tra giugno e novembre 2026. Per poter partecipare ai workshop (accreditati singolarmente) è consigliata la partecipazione al seminario.

Workshop (14.00-18.00):

- 03/06/2026 e 05/10/2026 Paola Arcadi - Per una leadership partecipativa e gentile
- 24/09/2026 Domenico Bulfaro - Usare le metafore per curare concretamente
- 08/10/2026 Vincenza Ferrara - Le arti visive e il metodo VST nella formazione dei professionisti sanitari
- 23/10/2026 Maria Teresa Iavarone - Haiku e relazione di cura
- 04/11/2026 Danila Zuffetti - Strumenti della Medicina Narrativa nei contesti di cure palliative e cronicità.

I workshop tenuti da Paola Arcadi, Vincenza Ferrara e Danila Zuffetti sono riservati solo ad alcune figure professionali di alcuni reparti. Gli altri due workshop sono invece aperti a tutti. Di seguito maggiori informazioni su questi due eventi e le istruzioni per l'iscrizione.

WORKSHOP

USARE LE METAFORE PER CURARE CONCRETAMENTE



24/09/2026 orario 14.00-18.00

RELATORE

Domenico Bulfaro: poeta, performer, artista visivo, editore, formatore e docente di Poesiaterapia; direttore di Poetry Therapy Italia; Professore presso l'Università di Verona e membro dell'Associazione culturale Mille Gru.

RAZIONALE

Il workshop vuole essere un'occasione per esplorare la metafora, escamotage linguistico che tutti noi comunemente utilizziamo – spesso sottovalutandone, almeno in modo consapevole – la potenza evocativa e riflessiva. Attraverso esercitazioni dirette, i partecipanti avranno modo di sperimentare la creazione e l'utilizzo dei linguaggi metaforici e di condividere riflessioni su come questi possono essere impiegati nella pratica professionale per favorire e supportare la relazione di cura tra operatore e paziente.

DESTINATARI

Il seminario è rivolto a tutti i dipendenti ASL BI e a professionisti esterni operanti in ambito socio sanitario.

Per i dipendenti ASL BI il corso verrà fruito **in regime di aggiornamento facoltativo** (inserendo il giustificativo 210 su IRISWEB).

Modalità di iscrizione: le iscrizioni si effettuano contattando la segreteria organizzativa.

alice.marazzato@aslbi.piemonte.it

francesca.salivotti@aslbi.piemonte.it

Crediti ECM: 6

Codice corso: 55103

WORKSHOP

LE ARTI VISIVE E IL METODO VTS NELLA FORMAZIONE DEI PROFESSIONISTI SANITARI



08/10/2026 14.00-18.00

RELATRICE

Vincenza Ferrara: Professoressa e Direttrice del Laboratorio di Arti e Medical Humanities presso la facoltà di Farmacia e Medicina dell'Università La Sapienza di Roma; esperta in beni culturali, arte, apprendimento e Visual Thinking Strategies per la scuola e la Medical Education.

RAZIONALE

Secondo l'OMS, l'educazione artistica è uno strumento di notevole importanza che consente di migliorare le capacità cliniche, personali e comunicative degli operatori sanitari. Le arti, infatti, e in particolare le arti visive, possono costituire un efficace strumento di apprendimento per il mondo medico-sanitario: dallo sviluppo della capacità di osservazione, al lavoro cooperativo, all'empatia; dalla gestione dell'imprevisto a quello dello stress. Diversi studi presenti in letteratura dimostrano, infatti, l'efficacia dei processi formativi centrati sulle arti visive nel favorire il benessere emotivo degli operatori sanitari coinvolti.

Il corso si pone l'obiettivo di presentare il metodo Visual Thinking Strategies quale strumento per implementare la modalità di comunicazione efficace con l'utenza e, al contempo, costruire aree di confort utili al miglioramento dello stato psicologico degli operatori sanitari.

DESTINATARI

Il seminario è rivolto ai formatori e alle formatrici, nonché ai tutor clinici infermieristici ASL BI.

Il corso verrà fruito **in regime di aggiornamento facoltativo** (inserendo il giustificativo 210 su IRISWEB).

Modalità di iscrizione: le iscrizioni si effettuano contattando la segreteria organizzativa.

alice.marazzato@aslbi.piemonte.it

francesca.salivotti@aslbi.piemonte.it

Crediti ECM: 6

Codice corso: 55163

WORKSHOP

HAIKU E RELAZIONE DI CURA



23/10/2026 orario 14.00-18.00

RELATRICE

Maria Teresa Iavarone: Pedagogista e Professoressa presso le Università degli Studi di Napoli "Federico II" e l'Università degli Studi della Campania "Luigi Vanvitelli".

RAZIONALE

Il laboratorio si prefigura quale opportunità di sperimentare un approccio compositivo, creativo e generativo della poesia Haiku a supporto delle relazioni di cura, al fine di sollecitare condotte educative dell'altro e di sé attraverso la "messa in gioco" sia dei professionisti sanitari e dell'educazione sia dei pazienti. A partire dalla conoscenza degli elementi essenziali della costruzione poetica, l'esercizio della scrittura di Haiku offrirà stimolo per indagare emozioni personali, percorsi di vita, tra agiti professionali e vissuti di malattia, offrendosi come strumento di dialogo terapeutico e trasformativo.

DESTINATARI

Il seminario è rivolto a tutti i dipendenti ASL BI e a professionisti esterni operanti in ambito socio sanitario.

Per i dipendenti ASL BI il corso verrà fruito **in regime di aggiornamento facoltativo** (inserendo il giustificativo 210 su IRISWEB).

Modalità di iscrizione: le iscrizioni si effettuano contattando la segreteria organizzativa.

alice.marazzato@aslbi.piemonte.it

francesca.salivotti@aslbi.piemonte.it

Crediti ECM: 6

Codice corso: 54478

INCONTRO FORMATIVO

DOVE LO SGUARDO NON ARRIVA RELAZIONE, AUTONOMIA E ORIENTAMENTO NELLA DISABILITA' VISIVA

Giovedì 21 maggio 2026

15.30-17.30

Sala Convegni, Ospedale di Biella

Via dei Ponderanesi, 2 Ponderano (BI)



Immagine creata con Canva AI.

Incontro formativo a cura dell'**Unione Italiana dei Ciechi e degli Ipovedenti-Piemonte**, rivolto agli **operatori ASL BI** dei servizi che accolgono

pazienti e utenti e ai **volontari delle Associazioni** che operano in ospedale.
L'incontro non è accreditato ECM.

RAZIONALE

L'**Unione Italiana dei Ciechi e degli Ipovedenti ETS APS – Piemonte** sta promuovendo presso le Aziende sanitarie regionali incontri formativi e informativi rivolti al personale che opera in ambiente sanitario.

In collaborazione con l'**ASL BI**, è stata prevista l'iniziativa **“Dove lo sguardo non arriva – Relazione, autonomia e orientamento nella disabilità visiva”**, che è stata estesa anche al personale volontario che opera nelle strutture aziendali.

Il programma affronterà i seguenti temi:

- la disabilità visiva tra cecità e ipovisione;
- l'autonomia e la mobilità (bastone bianco, cane guida, percorsi LOGES, nuove tecnologie);
- le tecniche di accompagnamento e regole di comportamento.

L'evento si inserisce quindi nel progetto **“Il Piemonte al mio fianco”**, approvato e cofinanziato dalla Regione Piemonte per favorire l'inclusione sociale e l'autonomia delle persone con disabilità visiva, anche complessa.

Si chiede gentilmente di voler estendere l'invito ai volontari interessati e per motivi organizzativi di **comunicare cognome, nome e email dei partecipanti entro il 20 di maggio** all'indirizzo eventi@aslbi.piemonte.it.

MODALITA' DI ISCRIZIONE

La registrazione dei partecipanti sarà dalle ore 15.15. Per quanto concerne gli operatori dell'ASLBI, **la frequenza all'incontro sarà fuori orario di servizio, a meno di diverse disposizioni del proprio Responsabile/Direttore o Coordinatore.**

CORSO RESIDENZIALE

APPROCCI INTEGRATI ALLA NUTRIZIONE IN OSPEDALE



22 maggio 2026 Sala Convegni orario 9.15-16.15

RAZIONALE E OBIETTIVI

A seguito dell'introduzione delle raccomandazioni previste dalle linee guida regionali ed europee di riferimento relative al tema della nutrizione ospedaliera e le conseguenti implementazioni organizzative, si identifica come obiettivo – alla luce delle possibilità derivanti dalla collaborazione tra figure cliniche e tecniche, resa possibile dalla presenza di un servizio di cucina interno alle strutture aziendali – sistematizzare conoscenze, competenze e ruoli specifici dei differenti profili. Attraverso lo scambio esperienziale con realtà in cui tali variabili sono presenti in modalità differenti, sarà possibile comprendere appieno i futuri elementi di sviluppo e i potenziali margini di miglioramento del servizio.

DESTINATARI

Medici, dietisti, logopedisti, infermieri, OSS, cuochi, ausiliari della cucina (fino ad un massimo di 55 partecipanti). L'iscrizione avviene tramite contatto con la Segreteria Organizzativa.

Il corso riconosce i crediti formativi ECM e si svolge in regime di **aggiornamento facoltativo**.

RESPONSABILI SCIENTIFICI

Daniela CUM, Dietista ASL BI

Stefano MARCHIONI, Coordinatore Cucina ASL BI

DOCENTI

Chiara BARBATO, Dietista ASL VC

Fabio BERTONCINI, Dirigente delle Professioni Sanitarie ASL BI

Loredana CUCCIA, Dietista ASL TO5

Daniela CUM, Dietista ASL BI

Sara DIBERTI, Dietista AOU San Luigi Gonzaga, Orbassano

Cristiana LANZA, Dietista ASL BI

Elena LENTA, Dietista ASL CN

Stefano MARCHIONI, Coordinatore Cucina ASL BI

Costanza MICUNCO, Dietista AO NO

Paola PAGLIARIN, Coordinatore Dietista ASL BI

Leila ROSSI, Responsabile S.S. Logistica e Acquisti ASL BI

TUTORS

Valentina NOVARA, Dietista ASL BI

Chiara TORELLI, Dietista ASL BI

Bibiana ZULBERTI, Dietista ASL BI

I partecipanti esterni alla ASL BI possono accedere alla mensa acquistando il buono pasto al costo di Euro 10,00.

SEGRETERIA ORGANIZZATIVA

Cristina D'Oria

S.S. Formazione, Educazione e Umanesimo della Cura

telefono 015/15153212

cristina.doria@aslbi.piemonte.it

Codice corso 55178

8 crediti ECM

CORSI FAD 2026 su FASCICOLO SANITARIO ELETTRONICO 2.0 – PNRR Piano formativo regionale



Per chi fosse interessato/a e non ne avesse già fruito nel 2025, si comunica che **è ancora possibile iscriversi alle iniziative formative avviate dalla Regione Piemonte sul FASCICOLO SANITARIO ELETTRONICO 2.0 - FSE**

2.0 (PNRR M6-C2-I1.3.1; DGR 36-541/2024).

E' possibile iscriversi e fruire dei corsi FAD del programma formativo regionale entro il 15 maggio 2026, loggandosi sul portale per la Formazione continua in Sanità Regione Piemonte (<https://www.formazione-sanitapiemonte.it>) e cliccando sul riquadro "**Corsi FSE 2.0**".

I corsi sono erogati da CSI Piemonte e trattano dei seguenti argomenti:

- la consultazione del FSE: web app e piattaforme di accesso;
- consensi, diritti dei cittadini, oscuramento dei dati
- che cos'è il FSE 2.0
- l'architettura e i sistemi di autenticazione e profilazione
- l'interoperabilità
- le fonti e i soggetti che alimentano il Fascicolo
- i vantaggi per cittadini e professionisti sanitari

A questo link maggiori informazioni sul Piano formativo FSE 2.0 della Regione Piemonte: <https://www.regione.piemonte.it/web/temi/sanita/strumenti-operativi/fse-20-competenze-digitali-degli-operatori>

Per ulteriori informazioni si prega di contattare: Francesca Salivotti all'indirizzo francesca.salivotti@aslbi.piemonte.it o allo 015/15153219.

CREDITI ECM - AGGIORNAMENTO NORMATIVA

Si informano tutti i dipendenti ASL BI che **da gennaio 2026**, come stabilito dalla normativa Agenas, **per ottenere i crediti ECM è necessario:**

- **firmare sia in entrata che in uscita il foglio presenze** (per i corsi residenziali) ed **essere presenti per almeno il 90%** del tempo della formazione;
- **aver compilato il gradimento del corso e il gradimento docenti;**
- **aver superato positivamente la verifica di apprendimento.**

Il portale non erogherà i crediti ai partecipanti dei corsi formativi che non raggiungono tutti i requisiti.

MODALITA' DI ACCESSO AL PORTALE ECM TRAMITE IDENTITA' DIGITALE

Da ottobre 2025 è possibile accedere alla piattaforma ECM **tramite SPID e CIE** al solito link: <https://www.formazione-sanitapiemonte.it/>.

N.B. I dipendenti ASL BI già in possesso di credenziali (utente e password) che non intendono accedere con SPID o CIE **possono continuare ad accedere con le credenziali** ma devono stare attenti a non utilizzare SPID o CIE.

Basterà aver effettuato un solo accesso con SPID o CIE e non sarà più possibile accedere con le credenziali. Pertanto, se si vogliono mantenere le credenziali non bisogna effettuare l'accesso tramite identità digitale perché non sarà più possibile ripristinare la modalità di accesso precedente.

I nuovi assunti che si dovranno registrare sul portale ECM potranno **accedere soltanto tramite SPID o CIE e pertanto non avranno credenziali specifiche.**

Il sistema consente l'accesso tramite le credenziali tradizionali e
IN ALTERNATIVA
l'accesso tramite SPID/CIEID

Selezionare **Accedi con SPID/CieID** per effettuare l'accesso

L'accesso tramite **credenziali tradizionali username/password** è consentito solo a chi **ha già effettuato la registrazione** e quindi possiede un account a sistema

ATTENZIONE
Se si procede all'accesso con SPID/CIE, si potrà accedere al Portale **esclusivamente con questa modalità di autenticazione**

Accedi

Hai dimenticato la password? [Recupero Password](#)

Oppure

Accedi con SPID/CIEID

L'accesso con SPID/CieID sostituisce in modo permanente l'utilizzo delle credenziali tradizionali. Una volta effettuato l'accesso, potrai entrare nel Portale solo con SPID/CieID

FRAME BY ME

A tutti coloro che hanno piacere di realizzare insieme a noi la copertina di questa newsletter!

Come avete visto nella copertina di questo numero c'è un'immagine di una persona che ha risposto al nostro invito!

Ricordiamo a chi volesse partecipare che è possibile contribuire a realizzare la copertina di questa newsletter, inviandoci delle foto o delle immagini realizzate da voi o create con l'intelligenza artificiale (in questo caso segnalatecelo per poter citare la fonte) e inerenti la formazione, la crescita personale, la vita professionale e la cura. Chiediamo di evitare foto con persone, o almeno che queste siano di spalle in modo che non sia visibile il volto. Le foto che non rispetteranno questi criteri non saranno utilizzate.

Mandate i vostri scatti all'indirizzo mail formazione@aslbi.piemonte.it



GRAZIE PER L'ATTENZIONE

S.S. Formazione Educazione e Umanesimo della Cura

Info e Contatti: Alice Marazzato alice.marazzato@aslbi.piemonte.it

[Disiscriviti](#) | [Gestisci i tuoi abbonamenti](#) | [Guarda online](#)