

The  
**Rotary**  
Foundation



**DOING GOOD IN THE WORLD**

**Anno rotariano 2019/20: il Rotary club Biella decide  
di fare un service per il nostro ospedale.**

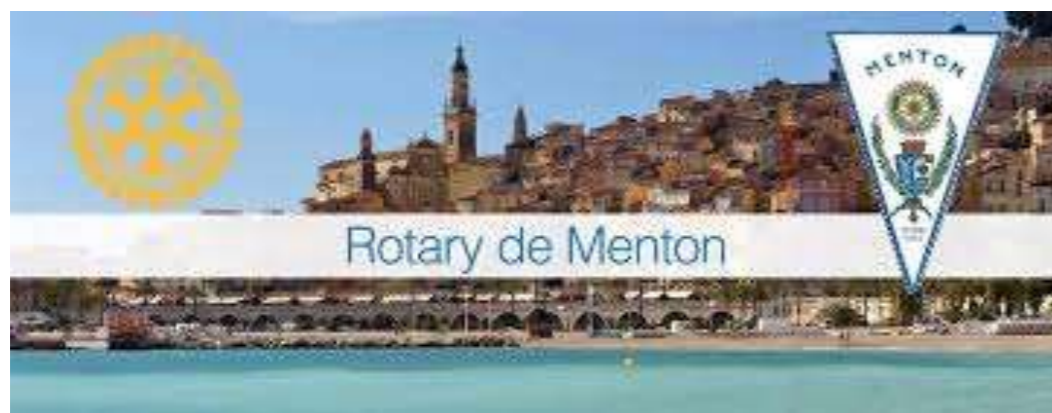
**Pensando alla sanità  
pubblica, alla ricerca ed all'insegnamento  
si pensa ad un GLOBAL GRANT**



**Rotary**  
Club di Biella



**Rotary**  
Club di Valle Mosso



**Rotary**  
Club Valsesia



**Rotaract**  
*Partner del Rotary*  
Club Biella



**Rotary**  
Club Viverone Lago



**Quindi con il supporto  
della  
Commissione Rotary Foundation del Distretto 2031  
e del Distretto stesso,  
è stata fatta una richiesta di GG  
alla sede di Evanston che viene accettata.**



The  
**Rotary**  
Foundation





# Colonna laparoscopica 4K

# Rotary



**Dono del Rotary Club Biella**  
con i club di Valle Mosso, Valsesia  
Viverone Lago, Menton e Rotaract Biella.  
Con il contributo della **Rotary Foundation**



Come noto la chirurgia addominale negli ultimi 30 anni ha subito un profondo mutamento in direzione di un approccio sempre più mini-invasivo. Dapprima si è assistito all'introduzione della chirurgia laparoscopica che ha rappresentato una vera rivoluzione ambito chirurgico, ginecologico e urologico, quindi in questi ultimi anni la diffusione della chirurgia robotica, nei centri Ospedalieri a maggior volume di attività, ha dato ulteriore impulso alla chirurgia mini-invasiva.



In questo contesto generale, la moderna struttura ospedaliera di Ponderano, nell'attuale momento storico, presenta figure professionali riconosciute a livello nazionale per la loro esperienza in ambito di chirurgia laparoscopica, in tutte e le tre discipline che si occupano di chirurgia addominale (Chirurgia Generale, Ginecologia e Urologia). Questo connubio di tecnologia e professionalità sta creando clima positivo che ha permesso di rendere il nostro ospedale attrattivo per i pazienti biellesi e di ASL limitrofe, con un conseguente riposizionamento verso l'alto del nostro nosocomio nel panorama degli ospedali regionali.





Ciò premesso risulta evidente che le tre discipline che si occupano della cura mini-invasiva di patologie addominali (Chirurgia, Ginecologia e Urologia) hanno l'esigenza di rispondere alla crescente domanda di cura, ma anche implementare ulteriormente la qualità delle prestazioni.



Presso L'Ospedale di Biella è presenta una modernissima sala operatoria integrata, non ancora utilizzata perchè non allestita con una colonna laparoscopica.

La tecnologia 4k sofisticata e all'avanguardia supera i limiti della tradizionale laparoscopia a due dimensioni e rappresenta una vera rivoluzione in campo biomedico.



**La piattaforma multidisciplinare STORZ è un prodotto di altissima tecnologia nell'ambito della chirurgia laparoscopica. Si tratta di un video processore digitale ad alta definizione, a scansione progressiva, integrato da una funzione di documentazione di immagini e video con una risoluzione Full HD.**



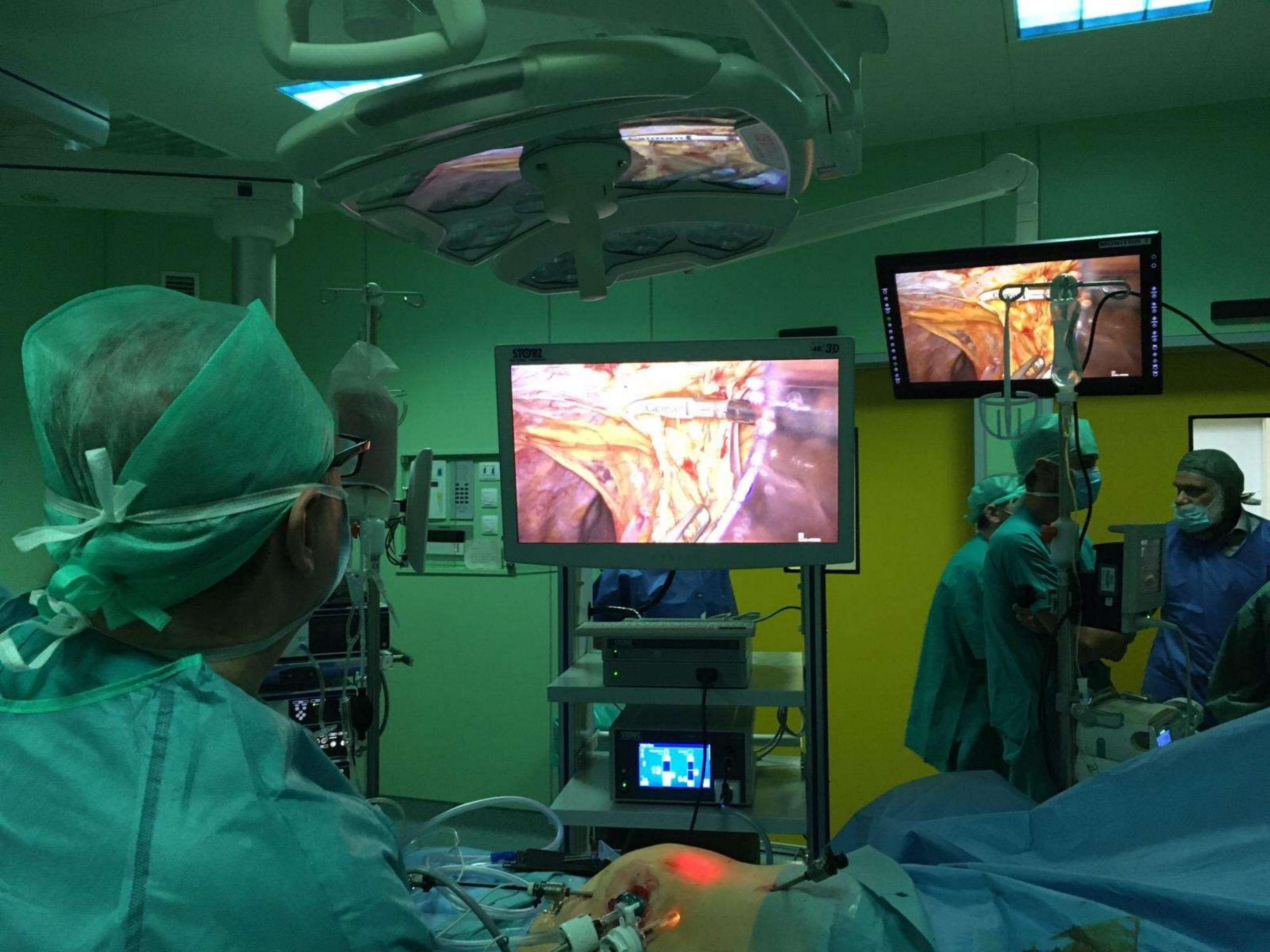


**A questo sistema viene integrato un sistema di imaging a fluorescenza al verde indo cianina (ICG).**

Essa consente ai chirurghi la visualizzazione in tempo reale e ad alta definizione il flusso sanguigno nei vasi e nei micro-vasi.

**Questa metodica rappresenta l'ultima frontiera della chirurgia oncologica sia in Chirurgia Generale che in Urologia che in Ginecologia in quanto fornisce in tempo reale mapping linfonodale della neoplasia e permetta la perfetta visione della vascolarizzazione delle strutture.**

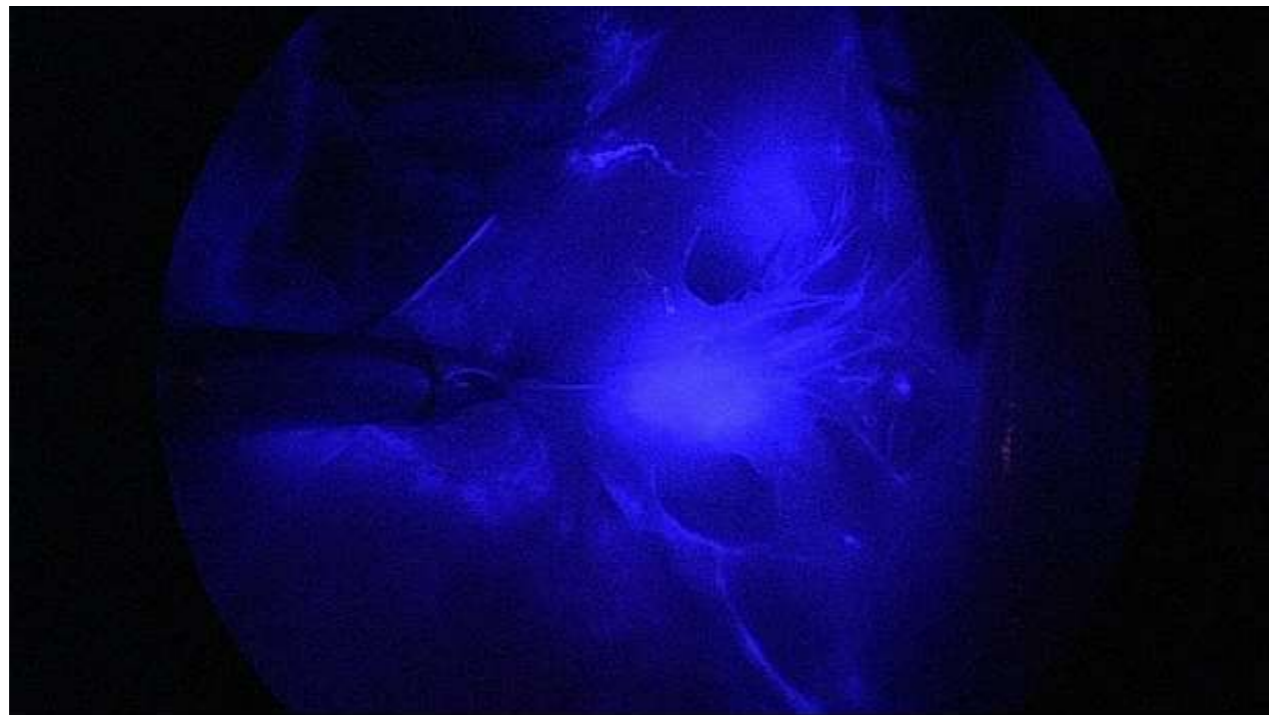




# LINFONODO SENTINELLA NEL CARCINOMA DELL'OVAIO INIZIALE

**Lo studio SELLY (SEntineL LYmph node in early ovarian cancer) è il primo studio prospettico al mondo che valuta l'utilizzo della metodica del linfonodo sentinella nel carcinoma ovarico.**

**Biella è stata scelta tra i 4 centri sede della sperimentazione, in quanto tali aspetti sono entrambi presenti oggi nella nostra realtà: l'aspetto tecnologico si completa proprio grazie alla donazione della colonna RUBINA, appena arrivata.**



# THE SELLY TRIAL

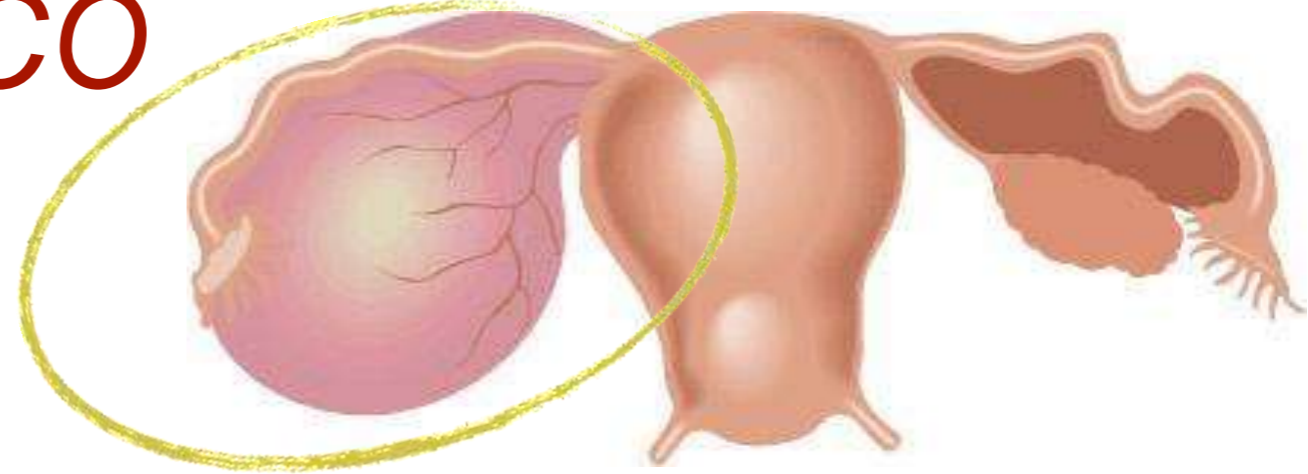
## SEntineL LYmph Node in early ovarian cancer



Uccella S et al., Am J Obstet Gynecol, 2019

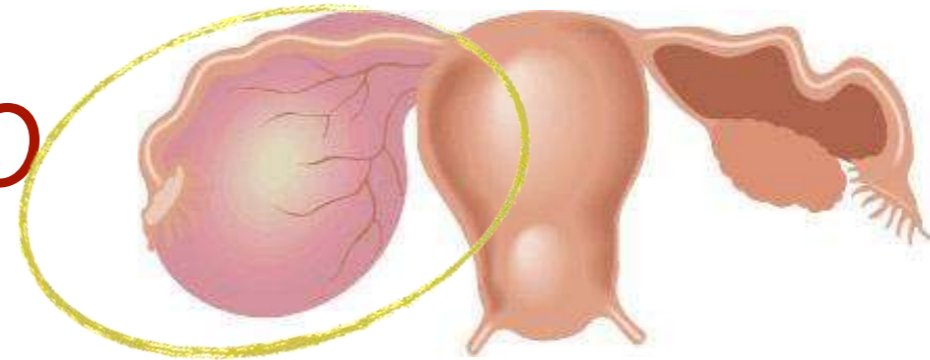


# *CARCINOMA OVARICO*



LA QUALITA' DELLA CHIRURGIA  
FA LA DIFFERENZA

# CARCINOMA OVARICO



Original Research

ajog.org

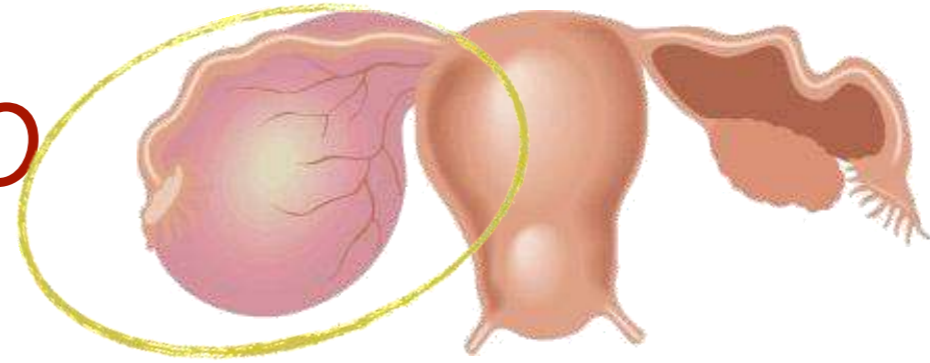
GYNECOLOGY

## **Sentinel-node biopsy in early-stage ovarian cancer: preliminary results of a prospective multicentre study (SELLY)**

Stefano Uccella, MD; Camilla Nero, MD; Enrico Vizza, MD; Virginia Vargiu, MD; Giacomo Corrado, MD;  
Nicolò Bizzari, MD; Fabio Ghezzi, MD; Francesco Cosentino, MD; Luigi Carlo Turco, MD; Anna Fagotti, MD;  
Giovanni Scambia, MD

Uccella S et al., Am J Obstet Gynecol, 2019

# CARCINOMA OVARICO



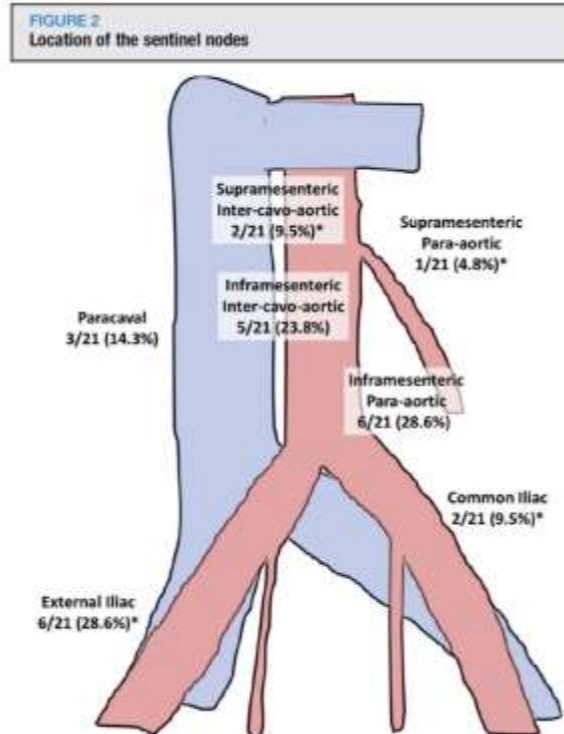
Original Research

ajog.org

GYNECOLOGY

## Sentinel-node biopsy in early-stage ovarian cancer: preliminary results of a prospective multicentre study (SELLY)

Stefano Uccella, MD; Camilla Nero, MD; Enrico Vizza, MD; Vir Nicolò Bizzari, MD; Fabio Ghezzi, MD; Francesco Cosentino, Giovanni Scambia, MD



MD;

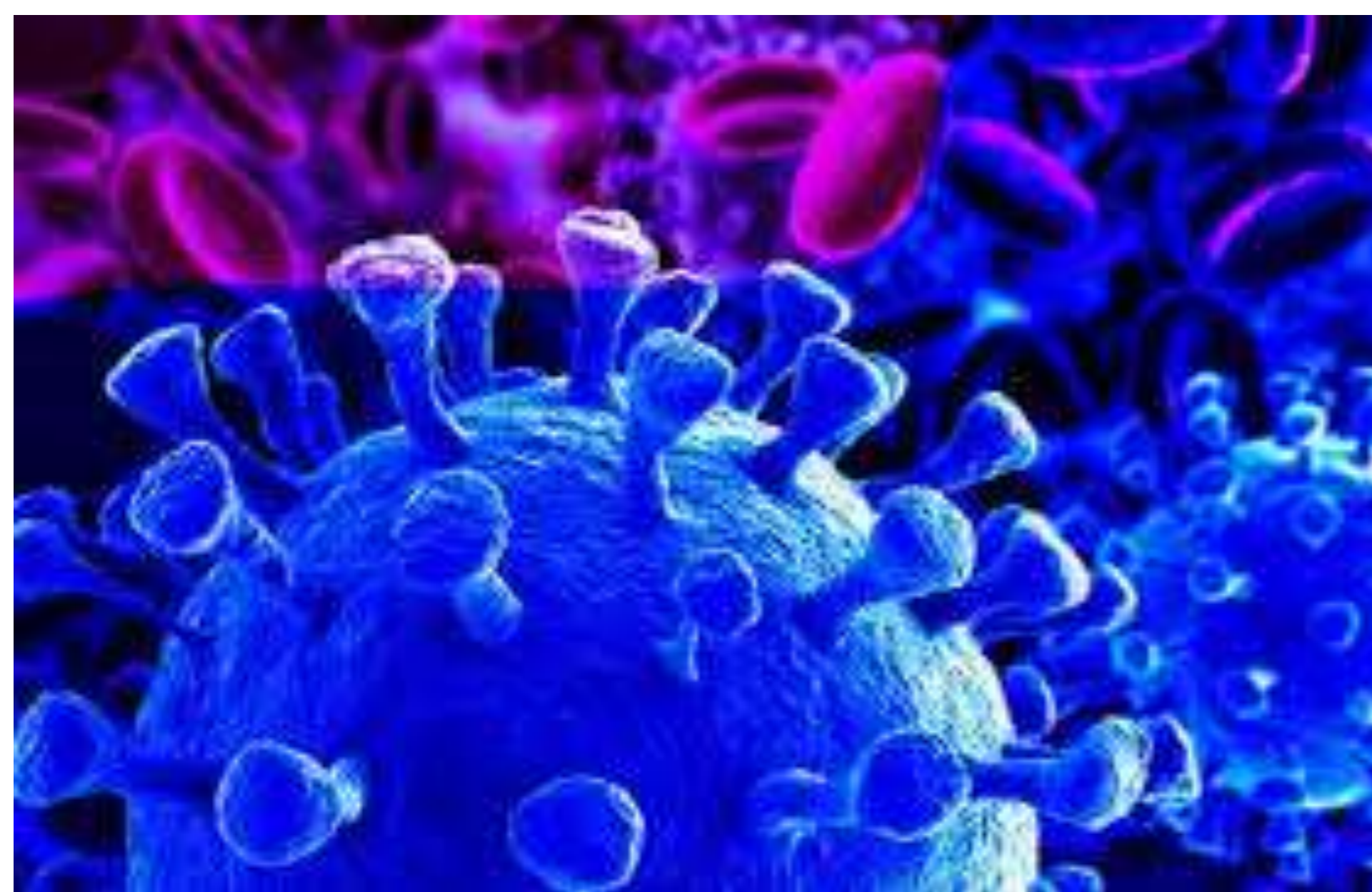
The study accrues patients at 4 Italian hospitals (Fondazione Policlinico Universitario Agostino Gemelli, IRCCS, Rome; [REDACTED], University of Insubria, Varese; and National Cancer Institute Regina Elena, Rome), and it is expected to enroll a total

Uccella S et al., Am J Obstet Gynecol, 2019



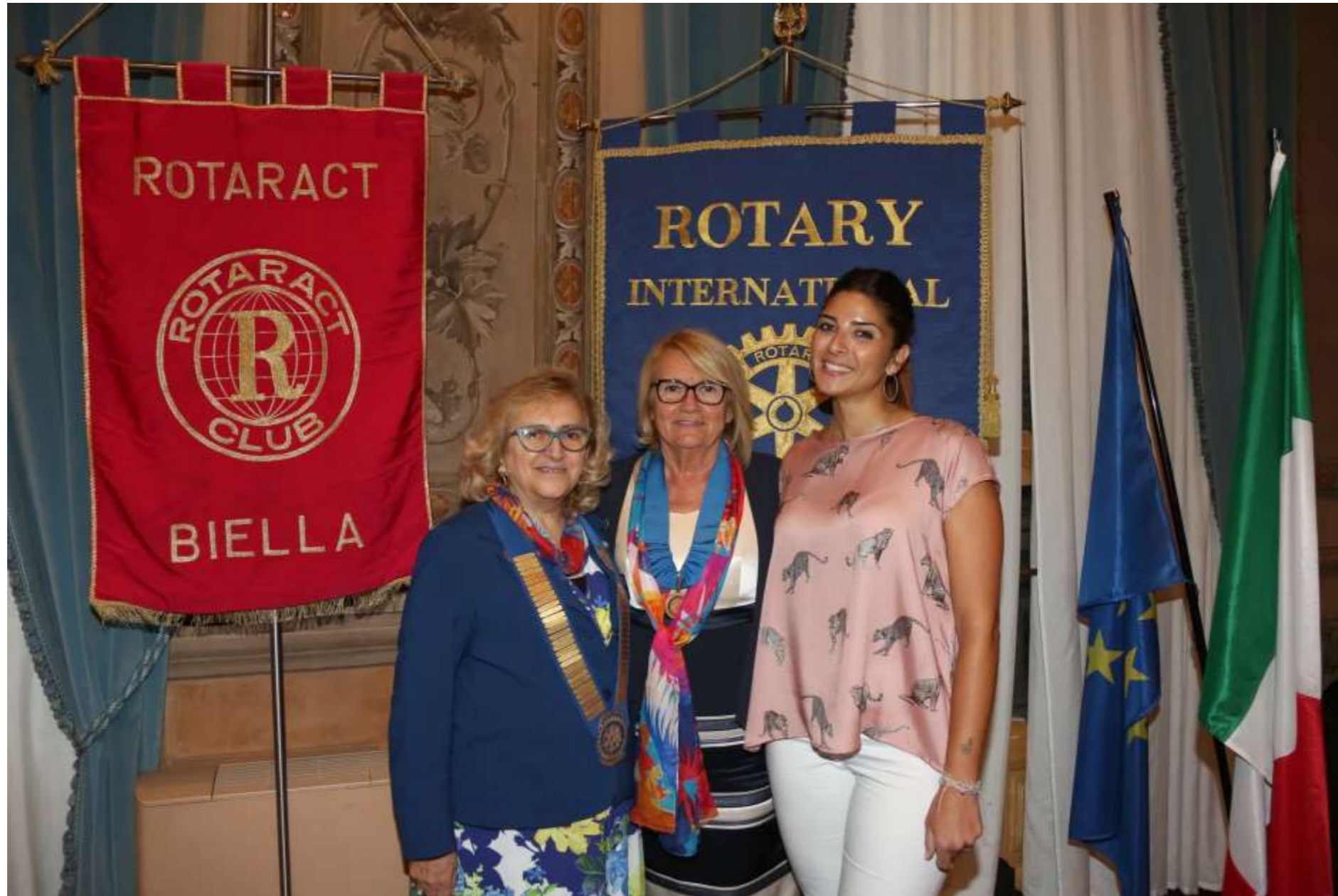
Tutto ciò è stato reso possibile dallo sforzo del Rotary Club di Biella, che, grazie a un Global Grant realizzato con RC Menton, Valle Mosso, Valsesia, Viverone Lago e Rotaract Biella, nonché il Distretto 2031 e la Rotary Foundation, ha donato alla ASL Biella una nuova attrezzatura (una colonna laparoscopica 4K con tecnologia per la rilevazione del verde di indocianina), che rende possibile tale studio e che è la **prima in Italia** e una delle **pochissime al mondo** con tale tecnologia.

**I professionisti e la popolazione di Biella  
hanno quindi da oggi a disposizione  
una nuova arma per combattere  
una delle malattie neoplastiche più temute.**



**Ma poi è arrivato  
il Covid-19!!!**

Ancora una volta il Rotary si è messo in moto:  
la stessa squadra ha pensato ad un nuovo presidio  
questa volta per la Rianimazione



**4 Letti**

**MULTICARE**





## Migliore ossigenazione grazie alla Terapia Laterale Automatica



La Terapia Laterale Automatica (ALT®) è una funzione che sottopone il letto ed il paziente a un ciclo continuo di inclinazioni laterali programmate. Tale ciclo sostituisce in parte il naturale movimento del corpo umano, agisce efficacemente nella prevenzione di gravi complicanze respiratorie e contribuisce a ridurre il rischio di atelattasia e il conseguente rischio di Polmonite Associata all'uso del Ventilatore (VAP).

# Bilancia integrata

Il sistema di pesatura Multicare misura i valori assoluti del peso corporeo e ne rileva qualsiasi variazione, senza uno scomodo e rischioso spostamento del paziente dal letto. Il sistema fornisce inoltre informazioni relative allo storico delle pesate.



Multicare LE è dotato di una doppia consolle di comando centralizzata dedicata all'operatore.

La principale è integrata nelle semi sponde lato testa in modo da esser più vicini al paziente garantendo la possibilità di monitorarlo durante tutte le movimentazioni del piano rete.





mega

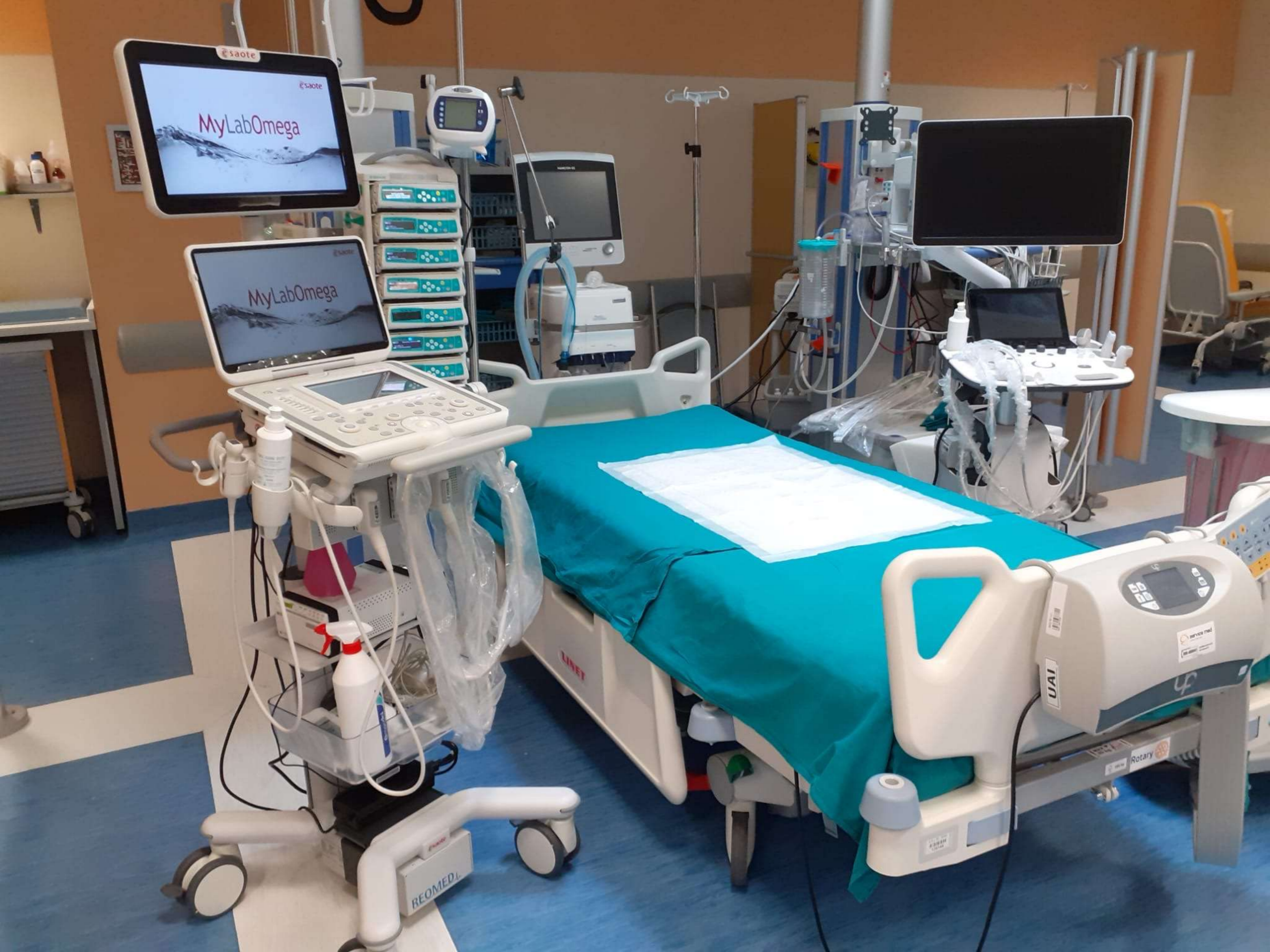
service med  
300-08841

4p

REOMED

250 kg Rotary

133144



MyLabOmega

MyLabOmega

REOMED L

UAI

Rotary



# Rotary



**Dono** del Rotary Club Biella  
con i club di Valle Mosso, Valsesia,  
Viverone Lago e Menton.

Con il contributo della **Rotary**  
**Foundation**

# **LETTO BARIATRICO SERIE BOTERO**

## **COMPLETO DI BILANCIA (PORTATA 400Kg).**

Letto elettrico a 4 sezioni, di cui 3 snodate ed 1 fissa centrale. Il piano di coricamento è regolabile in due larghezze, da cm 102 a cm 122. Le regolazioni dell'inclinazione dello schienale e della sezione femorale sono ottenute tramite attuatori elettrici particolarmente potenti, con forze di spinta sovradimensionate (6000/7000 N), che garantiscono un'elevata affidabilità nel tempo. Il piano rete è fornito di un allunghetto integrato, con un'estrazione totale pari a 180 mm. Il telaio portante è dotato di apposite sedi rinforzate per l'inserimento di asta sollevamalato ed innesti per l'asta flebo. La regolazione dell'altezza è ottenuta tramite una coppia di attuatori elettrici dotati di una forza di spinta molto elevata (12000 N) che consentono di ottenere un carico di sollevamento in tutta sicurezza di **400 kg.**





**Grazie al lavoro di squadra dei Rotariani  
sono stati donati strumenti e presidi per il nostro  
ospedale per oltre 150.000 euro**



# Rotary

---



# Service Above Self