

A.S.L. BI

Azienda Sanitaria Locale
di Biella



S.O.C. Formazione e Comunicazione

Direttore: Dr. Vincenzo Alastra

Tel. 015-15153214 Fax 015-15153217

formazione@aslbi.piemonte.it

Area Formazione

NotiZiArio–Formazione:news e opportunità in ambito formativo dell'ASLBI

n. 48/febbraio/marzo 2016

Biella, 25 febbraio 2016

A partire da questo numero la nostra Newsletter cambia nome e diventa NotiZiArio – Formazione e Comunicazione.

In questo numero oltre alle attività formative in corso in particolare evidenziamo:

- Nuova edizione del percorso **FAD obbligatorio per TUTTI gli Operatori ASL BI “PREVENZIONE DELLA CORRUZIONE E TRASPARENZA NELLA PUBBLICA AMMINISTRAZIONE”**, erogato su piattaforma www.medmood.it. Sono aperte le iscrizioni per la **5° edizione**. Iscriverti entro il **4 marzo 2016**. Il corso sarà erogato a **marzo 2016** (finestra 7 marzo – 6 aprile 2016).
- Per il Ciclo di Conferenze **“LA SCIENZA E LE SUE FRONTIERE. I TRAGUARDI DELLA RICERCA ITALIANA, LE PROSPETTIVE E LE IMPLICAZIONI ETICHE”**, rivolta a **tutte le professioni sanitarie**, vedi i dettagli nella sezione **“INGRANDIMENTI”**.

E' disponibile l'archivio delle
Newsletter sulla INTRANET Aziendale
e ora anche su INTERNET
nella sezione “Operatori Sanitari”
del portale www.aslbi.piemonte.it

Redazione e Archivio a cura di:
Dr. Eugenia BORDONE





Il Ciclo di Conferenze si pone l'obiettivo di riflettere su ricerca scientifica, medicina rigenerativa, cellule staminali: temi dal forte impatto individuale e sociale per le implicazioni etiche, scientifiche ed economiche.

Partecipare sarà un'occasione di crescita e formazione per gli operatori sanitari interessati ad approfondire tematiche e ambiti di ricerca innovativi alla presenza di alcuni tra i massimi esperti italiani sui diversi temi trattati: malattia di Huntington e di Parkinson, epidermolisi bollosa e le lesioni della cornea, trapianti di organi, OGM, cure di fine vita, malattie neurodegenerative ed immunologia.

La **Responsabile Scientifica** del ciclo di Conferenze è la **Sen.ce Elena Cattaneo**, docente presso l'Università degli Studi di Milano.

Le Conferenze si terranno **sempre** dalle ore **17:00 alle ore 19:00** presso la **Sala Convegni**, Nuovo Ospedale ASL BI in via dei Ponderanesi, 2 - Ponderano (BI).

Tali iniziative si svolgeranno nelle seguenti date:

- 1) **Giovedì 21 Gennaio 2016:** STAMINALI DALLA SPERANZA ALLA CURA PER L'EPIDERMOLISI BOLLOSA E LE LESIONI DELLA CORNEA (Prof. **Michele DE LUCA**, Docente presso l'Università di Modena e Reggio Emilia)
- 2) **Giovedì 25 Febbraio 2016:** MEDICINA DI DOMANI E ETICA DI IERI (Prof. **Giuseppe REMUZZI**, Istituto Mario Negri di Bergamo)
- 3) **Giovedì 17 Marzo 2016:** OGM E SALUTE UMANA (Prof. **Roberto DEFEZ**, Istituto di Bioscienze e Biorisorse (IBBR) del CNR Napoli)
- 4) **Giovedì 21 Aprile 2016:** ETICA E CURE DI FINE VITA TRIAL CLINICI CON STAMINALI PER LE MALATTIE NEURODEGENERATIVE (Prof. **Gianvito MARTINO**, Ospedale San Raffaele di Milano)
- 6) **Giovedì 19 Maggio 2016:** LE FRONTIERE DELL'IMMUNOLOGIA (Prof. **Sergio ABRIGNANI**, Istituto Nazionale Genetica Molecolare "Romeo ed Enrica Invernizzi" (INGM))



Ad ogni relatore affiancheremo un CHAIRMAN LOCALE che, a seguito dell'intervento, dialoghi con il relatore stesso, ponendo domande e contestualizzando l'intervento anche nella realtà socio sanitaria e professionale biellese.

La partecipazione al ciclo di Conferenze è GRATUITA, ma è necessaria comunque l'iscrizione. Vi è disponibilità di posti fino a **150 partecipanti** per ogni Conferenza.

Le Conferenze sono accreditate ECM: un accreditamento per le **prime 3 conferenze (Cod. ECM 21847)** ed un secondo accreditamento (**Cod. ECM 21846**) per le **ultime 3**. Ci si può iscrivere a **tutto il ciclo di sei conferenze**, oppure alle **prime** o alle **ultime tre**.

È attiva la modalità di **ISCRIZIONE ON-LINE** sul portale Regionale per la Formazione Continua in Sanità **www.ecmpiemonte.it** (Cod. FILTRO ECM **21847 - 21846**). Le iscrizioni saranno accolte, sino ad esaurimento posti assegnati, secondo l'ordine cronologico di ricezione.



È anche possibile scegliere di partecipare alle **singole conferenze** senza l'assegnazione dei crediti formativi ECM (previa iscrizione via mail alla segreteria organizzativa).


La partecipazione alle Conferenze per i dipendenti ASL BI è riconosciuta in regime di **aggiornamento facoltativo**. Al fine di ritenere valida l'iscrizione si ricorda la necessità di avere **parere favorevole** alla partecipazione da parte del proprio responsabile.

Il ciclo di iniziative accreditate ai fini ECM dà diritto all'acquisizione di **10 crediti formativi** (suddivisi in **5 Crediti ECM** per la frequenza alle prime 3 conferenze + **5 Crediti ECM** per la partecipazione delle ultime 3 conferenze).

Per maggiori informazioni o eventuali necessità si prega di contattare la **Sig.ra Claudia BRAGHIN** al numero 015/15153214 o per e-mail: claudia.braghin@aslbi.piemonte.it


CORSI ATTIVI 2016 - Si ricorda che i corsi evidenziati con colore sfondo *grigio* si svolgeranno in regime di aggiornamento FACOLTATIVO

n. ECM	TITOLO CORSO	Strutture coinvolte	Professioni	CREDITI	ORE AULA	Posti disponibili	SEDE	DATE 1a Edizione	DATE 2a Edizione	DATE 3a Edizione	DATE 4a Edizione	NOTE
19163	IGIENE DELLE MANI: PREVENIRE LE INFEZIONI... INSIEME SI PUÒ_REFRESH	Pediatria, Nido, Ostetricia e Ginecologia, Medicina Interna	Medici, Infermieri, Ostetriche, OTA OSS	1	1	Sì	Presso le Strutture coinvolte	Da concordare con i responsabili				
22307	RETRAINING BLS D	Tutte	Tutte Sanitarie	7	4 ore 30	Su convoca (BLS D formati in scadenza)	Sala Convegni Nuovo Ospedale di Biella	24 febbraio (mattino)	24 febbraio (pomeriggio)	9 marzo (mattino)	9 marzo (mattino)	ESTERNI 
22305	B.L.S.D. PER PERSONALE SANITARIO - CERTIFICATO IRC	Tutte	Tutte Sanitarie	11	7 ore 45	Su convoca	Sala Convegni Nuovo Ospedale di Biella	10 febbraio	4 maggio	8 novembre		ESTERNI 
FAD 21878	PREVENZIONE DELLA CORRUZIONE E TRASPARENZA DELLA PUBBLICA AMMINISTRAZIONE - CORSO BASE	Tutte	Tutte	8	5	Sì	Finestra fruizione: 12 gennaio – 11 febbraio	finestra 7 marzo – 6 aprile 2016				Corso FAD
21846	LA SCIENZA E LE SUE FRONTIERE. I TRAGUARDI DELLA RICERCA ITALIANA, LE PROSPETTIVE E LE IMPLICAZIONI ETICHE_SECONDONA PARTE	Tutte	Tutte	5	6	Sì	Sala Convegni Nuovo Ospedale di Biella	17 marzo 21 aprile 19 maggio				GRATIS

n. ECM	TITOLO CORSO	Strutture coinvolte	Professioni	CREDITI	ORE AULA	Posti disponibili	SEDE	DATE 1a Edizione	DATE 2a Edizione	DATE 3a Edizione	DATE 4a Edizione	NOTE
21970	NUOVE E VECCHIE APPARECCHIATURE PRESENTI AL BLOCCO OPERATORIO: FORMAZIONE E REFRESH	Blocco Operatorio	Infermieri, OSS	8	6	Dedicati	Presidio Nuovo Ospedale	13 e 21 gennaio	3 e 11 febbraio	17 e 25 febbraio		
22183	PERCORSO FORMATIVO PROPEDEUTICO AL TRIAGE GLOBALE	Pronto soccorso	Infermieri	10	8	Dedicati	Aula Formativa "Monte CAMINO" Nuovo Ospedale	Da definire	Da definire	Da definire		
22362	IL TEST DI RORSCHACH: CONFRONTO FRA ELEMENTI EMERGENTI AL TEST DI RORSCHACH E DELLA KSAD-S (SECONDO MODULO)	Nuropsichiatria Infantile	Medici, Psicologi	22	15	Dedicati	Sala Riunioni Dipartimento Prevenzione	11 gennaio, 15 febbraio, 7 marzo, 4 aprile, 2 maggio				ESTERNI 
22449	L'ASCOLTO ATTIVO DELL'AGENDA DEL PAZIENTE. DALL'ASCOLTO ALLA RINARRAZIONE DEI VISSUTI_ PRIMA PARTE	Tutte	Tutte Sanitarie e ATP	13	10	Dedicati	Aula Formativa "Monte MUCRONE" Nuovo Ospedale	20 gen, 16 feb, 15 mar				
22458	CASI RELAZIONALI COMPLESSI IN NEUROLOGIA	Neurologia	Infermiere	10	6 e 45'	Dedicati	Presidio Nuovo Ospedale_ Sala Neurologia	16 feb, 15 mar, 12 apr	1 marz, 29 mar, 19 apr			
22501	COMPRENDERE IL TRAUMA E IL PTSD (DISTURBO POST TRAUMATICO DA STRESS) NEI MIGRANTI	Dsm.- Sisp Centro ISI - Sert Npi	Medico, Infermiere, Psicologo Educatore Ostetrica Assistente Sociale	15	13	Dedicati	Aula Formativa "Monte MUCRONE" Nuovo Ospedale	25 febbraio, 10 marzo				

n. ECM	TITOLO CORSO	Strutture coinvolte	Professioni	CREDITI	ORE AULA	Posti disponibili	SEDE	DATE 1a Edizione	DATE 2a Edizione	DATE 3a Edizione	DATE 4a Edizione	NOTE
22555	ASSISTENZA INFERMIERISTICA NELLA FASE ACUTA DELLO STROKE E GESTIONE DEL PAZIENTE SOTTOPOSTO A TROMBOLISI	Neurologia	Infermiere	11	8	Dedicati	Aula Formativa "Monte BO" Nuovo Ospedale	23 e 24 feb				
22725	ELEMENTI PRATICI DI ELETTROCARDIOGRAFIA IN PAZIENTI IN TRATTAMENTO CON PSICOFARMACI	Dipartimento di Salute Mentale	Medico, Infermiere, Psicologo Educatore	8	6 e 15'	Dedicati	Aula Formativa ambulatorio CSM	17 febbraio	22 febbraio			
FSC 22329	STORIE IN CIRCOLO: DIGITAL STORYTELLING PER ALIMENTARE SPERANZA E SAPERI	Dipartimento di Salute Mentale	Educatore professionale, Infermiere, Medico, Psicologo	12	15	Dedicati	Aula Formativa "Monte CAMINO" Nuovo Ospedale	gen- giu 2016				
22811	ELEMENTI DI RIABILITAZIONE PSICHIATRICA: BILANCI E PROSPETTIVE: UN ANNO DI ATTIVITÀ	Dipartimento di Salute Mentale	Medico, Infermiere, Psicologo Educatore	4	4	100	Sala Convegni Nuovo Ospedale di Biella	6 aprile				
22812	ELEMENTI DI RIABILITAZIONE PSICHIATRICA: BILANCI E PROSPETTIVE: UN ANNO DI ATTIVITÀ - 2° MODULO	Dipartimento di Salute Mentale	Medico, Infermiere, Psicologo Educatore	4	4	100	Sala Convegni Nuovo Ospedale di Biella	6 aprile				
22822	AGGIORNAMENTO CLINICO ASSISTENZIALE PER GLI OPERATORI DELL'SPDC - MODULO 1	Dipartimento di Salute Mentale	Infermiere	13	9	Dedicati	Aula Formativa "Monte BO" Nuovo Ospedale	2, 11 marzo e	10, 18 marzo e 20 aprile			

	TITOLO CORSO	Strutture coinvolte	Professioni	CREDITI	ORE AULA	Posti disponibili	SEDE	DATE 1a Edizione	DATE 2a Edizione	DATE 3a Edizione	DATE 4a Edizione	NOTE
22880	IL COLLOQUIO MOTIVAZIONALE. PRESENTAZIONE	Cure Palliative	Medico, Infermiere, Psicologo	6	4	Dedicati	Aula Formativa "Monte MUCRONE AeB" Nuovo Ospedale	09-mar				
22882	IL COLLOQUIO MOTIVAZIONALE. PARTE PRIMA	Cure Palliative	Medico, Infermiere, Psicologo	15	10	Dedicati	Aula Formativa "Monte CAMINO" Nuovo Ospedale	22-mar e 3 mag	30- mar e 4 mag			
22883	IL COLLOQUIO MOTIVAZIONALE. PARTE SECONDA	Cure Palliative	Medico, Infermiere, Psicologo	12	8	Dedicati	Aula Formativa "Monte CAMINO" Nuovo Ospedale	20 set e 29 nov	21 set e 30 nov			
22909	AGGIORNAMENTI IN NEFROLOGIA	Nefrologia e Dialisi	Medico, Infermiere	10	7,3	Dedicati	Sala Riunioni Nefrologia	23 febb. e 15 marzo	1 marzo e 23 marzo	8 marzo e 29 marzo		
22953	LA GESTIONE IN SICUREZZA DEI FARMACI ANTIBLASTICI	Day Hospital Medico, Oncologia, Medicina	Infermiere, Farmacista	11	8	Dedicati	Aula Formativa "Monte BO" Nuovo Ospedale	8 e 9 mar	21 e 22 mar			
22994	IGIENE E SICUREZZA DEL LAVORO - CORSO DI FORMAZIONE PER LAVORATORI E SOGGETTI EQUIPARATI - DLGS 81/08	Tutte	Tutte	21	16	SOLO neoassunti e convocati	Aula Formativa "Monte Camino" - Nuovo Ospedale	6 e 13 aprile	18 e 24 maggio	5 e 12 ottobre	23 e 30 novembre	ESTERNI 
23013	RADIOTERAPIA GUIDATA DALLE IMMAGINI:TECNICHE E INDICAZIONI	Radioterapia	Medico Fisico Tecnico Radiologia	7	6,3	80	Sala Convegni Nuovo Ospedale di Biella	9 aprile				




ECM	TITOLO CORSO	Strutture coinvolte	Professioni	CREDITI	ORE AULA	Posti disponibili	SEDE	DATE 1a Edizione	DATE 2a Edizione	DATE 3a Edizione	DATE 4a Edizione	NOTE
23014	DEPRESSIONE: INDICAZIONI TERAPEUTICHE IN CURE PALLIATIVE	Cure Palliative. Oncologia, Medicina Interna, SPDC	Medico, Psicologo, Infermiere, Educatore Professionale, OSS	3	2.30	Dedicati	Aula Formativa "Monte MUCRONE AeB" Nuovo Ospedale	15 marzo				
23083	MEDICINA INTERNA: DIMISSIONE INFERMIERISTICA	Medicina Interna, Oncologia	Infermiere	10	7,15	Dedicati	Aula Formativa "Monte BO" Nuovo Ospedale	15 marzo	16 marzo	24 marzo		
23090	ALS - ADVANCED LIFE SUPPORT	Area Emergenza	Medico, Infermiere	28	19	Su convoca		5/6/7 aprile				ESTERNI 
23178	ANIMALISMO, ANIMALESIMO	Dipartimento Prevenzione	Medico, Veterinario, Tecnico Prevenzione	8	7,4	80	Sala Convegni Nuovo Ospedale di Biella	05-apr				
23194	RETRAINING CORSO EMERGENZA NEONATALE	Area Emergenza	Medico, Infermiere, Infermiere Ped.	3	2	Su convoca	Sala Formazione Blocco Parto	13-apr	26-mag	07-giu	18-ott	16-nov
23185	CORSO BASE EMERGENZA PEDIATRICA	Area Emergenza	Medico, Infermiere, Infermiere Ped. Assist. Sanit.	6	4	Su convoca	Sala Convegni Nuovo Ospedale di Biella	30-mar	12-mag	20-set	23 – nov.	
23186	CORSO BASE EMERGENZA NEONATALE	Area Emergenza	Medico, Infermiere, Infermiere Ped. Ostetrica	6	4	Su convoca	Sala Formazione Blocco Parto	17-mar	12-ott			

Ingrandi-menti

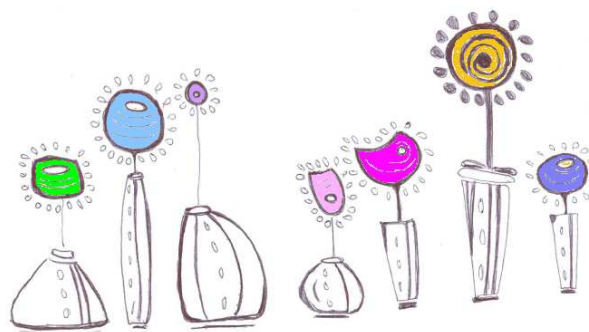


IN EVIDENZA:

CORSI ATTIVI APERTI ANCHE AD ESTERNI ASL BI

n. ECM	TITOLO CORSO	Strutture coinvolte	Professioni	CREDITI	ORE AULA	Posti disponibili	SEDE	DATE 1a Edizione	DATE 2a Edizione	DATE 3a Edizione	DATE 4a Edizione	NOTE
22307	RETRAINING BLSA	Tutte	Tutte Sanitarie	7	4 ore 30	Su convoca (BLSA formati in scadenza)	Sala Convegni Nuovo Ospedale di Biella	24 febbraio (mattino)	24 febbraio (pomeriggio)	9 marzo (mattino)	9 marzo (mattino)	ESTERNI 60 € + iva 
22305	B.L.S.D. PER PERSONALE SANITARIO - CERTIFICATO IRC	Tutte	Tutte Sanitarie	11	7 ore 45	Su convoca	Sala Convegni Nuovo Ospedale di Biella	10 febbraio	4 maggio	8 novembre		ESTERNI 120 € + iva 
21846	LA SCIENZA E LE SUE FRONTIERE. I TRAGUARDI DELLA RICERCA ITALIANA, LE PROSPETTIVE E LE IMPLICAZIONI ETICHE_ SECONDA PARTE	Tutte	Tutte	5	6	Sì	Sala Convegni Nuovo Ospedale di Biella	17 marzo 21 aprile 19 maggio				GRATIS
22362	IL TEST DI RORSCHACH: CONFRONTO FRA ELEMENTI EMERGENTI AL TEST DI RORSCHACH E DELLA KSAD-S (SECONDO MODULO)	Neuropsichiatria Infantile	Medici, Psicologi	22	15	Dedicati	Sala Riunioni Dipartimento Prevenzione	11 gennaio, 15 febbraio 7 marzo, 4 aprile, 2 maggio				ESTERNI 460€+ I.V.A 

n. ECM	TITOLO CORSO	Strutture coinvolte	Professioni	CREDITI	ORE AULA	Posti disponibili	SEDE	DATE 1a Edizione	DATE 2a Edizione	DATE 3a Edizione	DATE 4a Edizione	NOTE
22994	IGIENE E SICUREZZA DEL LAVORO - CORSO DI FORMAZIONE PER LAVORATORI E SOGGETTI EQUIPARATI - DLGS 81/08	Tutte	Tutte	21	16	SOLO neoassunti e convocati	Aula Formativa "Monte Camino" - Nuovo Ospedale	6 e 13 aprile	18 e 24 maggio	5 e 12 ottobre	23 e 30 novembre	ESTERNI 150€+I.V.A. 
23090	ALS - ADVANCED LIFE SUPPORT		Medico, Infermiere	28	19			5/6/7 aprile				ESTERNI 550 € + iva 



Ingrandi-menti



"RADIOTERAPIA GUIDATA DALLE IMMAGINI: TECNICHE ED INDICAZIONI"

che si terrà il **9 aprile 2016** presso la **Sala Convegni**
Nuovo Presidio Ospedaliero - Ponderano

dalle 9.00 alle 16.30

Responsabile Scientifico Dott. Gregorio MORO, Giuseppe GIRELLI e Chiara CERINO

7 crediti ECM per **MEDICI, FISICI e TSRM** della Radioterapia dell'ASLBI, del Piemonte, della Liguria e della Valle d'Aosta.

Il convegno è accreditato per un totale di **80 partecipanti**, in regime di aggiornamento **FACOLTATIVO** per i dipendenti ASLBI

La partecipazione al corso è GRATUITA e le iscrizioni potranno essere effettuate all'indirizzo marinella.spianato@aslbi.piemonte.it fino ad esaurimento posti, in ordine di ricezione entro e non oltre il 1 aprile 2016



Il convegno vuole essere una opportunità per condividere tra i vari centri di radioterapia delle regioni Piemonte, Valle d'Aosta e Liguria l'esperienza sull'utilizzo di tecnologie sofisticate. L'innovazione da queste sostenuta crea un impatto significativo sull'organizzazione del lavoro e sulla qualità dei trattamenti erogati. Il confronto scientifico proposto dal convegno potrà favorire la nascita di una rete multi professionale capace di integrare conoscenze e pratiche

"ANIMALISMO e ANIMALESIMO"

che si terrà il **5 aprile 2016** presso la **Sala Convegni - Nuovo Presidio Ospedaliero - Ponderano**

dalle 9.00 alle 17.30

Responsabile Scientifico Dott. Luca SALA, Dott. Antonino GRILLO

8 crediti ECM per **MEDICI VETERINARI, MEDICI e TECNICI** della **PREVENZIONE** ambiente e luoghi di lavoro

Il convegno è accreditato per un totale di **80 partecipanti**, in regime di aggiornamento **OBBLIGATORIO** per i dipendenti ASLBI

La partecipazione al corso è GRATUITA e le iscrizioni potranno essere effettuate all'indirizzo anna.riccardi@aslbi.piemonte.it fino ad esaurimento posti, in ordine di ricezione entro e non oltre il 1 aprile 2016



Il convegno affronta un tema di grande attualità: la necessità dell'uomo di vivere con gli animali, strettamente collegata con la ricerca di benessere fisico e psichico. La cultura animalista che trova le sue origini in un movimento di opinioni che si è sviluppato già nel corso dell'800 rappresenta un'occasione di proficua sinergia oppure una problematica conflittuale. Il convegno vuole dare luce al dibattito attualmente in corso: veterinari, antropologi, associazioni animaliste e teologi si confronteranno sul tema.

