

DOVE SI PUÒ DONARE



Servizio di Immunoematologia e Trasfusionale ASLBI Ospedale degli Infermi

Via, dei Ponderanesi 2 – Ponderano (BI)
Ttel. 015- 15155001
Fax. 015-15155007
email: simt@aslbi.piemonte.it
Orario: dal lunedì al venerdì 8 - 10
sabato 8 - 10



Sezione di Cavaglià

Via Vercellone, 37
Tel: 0161/96486

Donazioni programmate
(4 domeniche all'anno)



Sezione di Trivero

Frazione Guala, 3
Tel: 015/75381

Donazioni programmate
(1 - 2 giovedì al mese)



Sezione di Cossato

Viale Paietta, 2
Tel: 015/93215

Donazioni programmate
(2 domeniche all'anno)

QUANDO SI PUÒ DONARE SECONDO LA NORMATIVA VIGENTE

Puoi donare PLASMA:

30 giorni dopo una donazione di sangue
14 giorni dopo una donazione di plasma
30 giorni dopo una donazione di piastrine
30 giorni dopo una donazione di globuli rossi
(massimo 1.5 litri al mese)

Puoi donare PIASTRINE:

30 giorni dopo una donazione di sangue
30 giorni dopo una donazione di plasma
30 giorni dopo una donazione di piastrine
30 giorni dopo una donazione di globuli rossi
(massimo 6 donazioni all'anno)

Puoi donare GLOBULI ROSSI:

90 giorni dopo una donazione di sangue
30 giorni dopo una donazione di plasma
30 giorni dopo una donazione di piastrine
90 giorni dopo una donazione di globuli rossi

Massimo 4 donazioni all'anno per l'uomo e 2 donazioni all'anno per le donne in età fertile.

(D.M. 2 novembre 2015)

Offri la tua disponibilità alla richiesta di donazioni mirate!



AZIENDA SANITARIA LOCALE BI - BIELLA

OSPEDALE DEGLI INFERMI

Servizio di
Immunoematologia e
Trasfusionale

Io dono sangue!

Perché donare:

PLASMA?

PIASTRINE?

GLOBULI ROSSI?



PLASMA

Che cos'è?

È la parte liquida del sangue. Di colore giallo oro, trasporta i globuli rossi, i globuli bianchi, le piastrine, le sostanze nutritive e di rifiuto. Interviene nella coagulazione del sangue nel processo di difesa immunitario, nella regolazione del metabolismo.



A che cosa serve?

Normalmente viene congelato e poi lavorato per creare farmaci salvavita: albumina, immunoglobine, fattori della coagulazione e proteine emostatiche. Viene utilizzato per la terapia di gravi malattie del fegato e del rene.

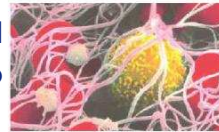
Requisiti richiesti al donatore?

Idoneità alla donazione per soggetti con valori di emoglobina non inferiori a 11,5 g/dl se donna e 12,5 g/dl se uomo con donazioni ogni 90 giorni. Per donazioni con intervallo inferiore ai 90 giorni i parametri sono gli stessi della donazione di globuli rossi.

PIASTRINE

Che cosa sono?

Sono i più piccoli elementi del sangue. In un millimetro cubo se ne trovano 150/400 mila. La loro durata è brevissima: dai 5 ai 7 giorni.



A che cosa servono?

Intervengono nel processo di arresto delle emorragie e di riparazione delle lesioni dei vasi sanguigni. Sono molto utilizzate per chi ha problemi di coagulazione. Da un'unità di sangue intero si possono ricavare 60 miliardi di piastrine; da un'unità prelevata in **afèresi** se ne ricavano almeno 350 miliardi.

Requisiti richiesti al donatore?

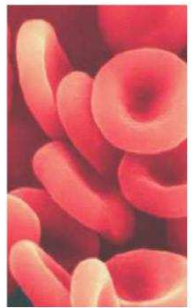


Idoneità alla donazione per soggetti che, oltre ai requisiti previsti per l'idoneità alla donazione di sangue intero, hanno valori di piastrine superiori a 180.000 per millimetro cubo.

GLOBULI ROSSI

Che cosa sono?

Sono la parte vitale del sangue. Il loro numero varia ai 4,5 ai 5,5 milioni per millimetro cubo.



A che cosa servono?

Trasportano ossigeno dai polmoni e lo rilasciano negli organi. Contengono l'emoglobina, sostanza costituita da ferro e proteine. Vengono utilizzati per la terapia dell'anemia.

Requisiti richiesti al donatore?

Idoneità alla donazione per i soggetti che pesano più di 50 kg e che hanno un valore di emoglobina non inferiore a 12,5 g/dl se donna e 13,5 g/dl se uomo.

Che cos'è l'afèresi?

L'afèresi è una tecnica di prelievo con la quale è possibile sottrarre uno o più emocomponenti restituendo al donatore i componenti che non si intende raccogliere. Per eseguire l'afèresi si utilizzano separatori cellulari dedicati: è necessaria la prenotazione.